



FM GROUP World



recommended by



MARKETING PLAN



ΠΕΡΙΕΧΟΜΕΝΑ

Το Πρώτο Σχέδιο Μάρκετινγκ

Εισαγωγή	3
Γνώρισε την FM GROUP	4
Δικτυακό μάρκετινγκ	6
Οι χρυσοί κανόνες των πωλήσεων	7
Γιατί αξίζει να συνεργαστείς με την FM GROUP	8
Λίγα λόγια για εισαγωγή	9
Ο δρόμος σου προς την επιτυχία	10
Το πρώτο βήμα: Γίνε ο πρώτος σου πελάτης	11
Το δεύτερο βήμα: Γίνε ειδικός! Πούλησε και κέρδισε	12
Το τρίτο βήμα: Γίνε ηγέτης! Δημιούργησε το δικό σου δίκτυο διανομής	14
Πώς ΔΕΝ πρέπει να χτίζεις τα δίκτυά σου	16
Δημιουργία του δικού σου δικτύου πωλήσεων	18

Το Δεύτερο Σχέδιο Μάρκετινγκ

Εισαγωγή	27
Κριτήρια κατάταξης στη Λέσχη της Ορχιδέας	28
Επίπεδα προμηθειών	30
Συμβατικοί πόντοι	31
Πόντοι προσωπικής ομάδας του Συνεργάτη	32
Κανόνας του παρακλαδιού	33
Πορφυρένια Ορχιδέα	34
Αμάρανθη Ορχιδέα	36
Χρυσή Ορχιδέα	38
Διαμαντένια Ορχιδέα	40
Μαύρη Διαμαντένια Ορχιδέα	40
Πρόσθετοι κωδικοί	42
Επίλογος	44



**Βοήθησέ μας να χτίσουμε μαζί
το σχολείο στην Μοζαμβίκη!**

www.golden-tulip.com



Καλώς ήρθατε στην FM GROUP!

Βλέπουμε ότι και Εσύ ανακάλυψες τη μαγεία των αρωμάτων μας. Αυτό είναι λογικό, αφού δημιουργούμε για Εσένα μια μοναδική πρόταση. Σου προτείνουμε μια μεγάλη επιλογή ευωδιών : απαλών και δροσιστικών, ελκυστικών και αισθησιακών, κλασικών και εκλεπτυσμένων...

Κατανοούμε απόλυτα τις ανάγκες Σου.

Βλέπουμε επίσης ότι, είσαι σε θέση να μοιραστείς την ανακάλυψή σου με τους άλλους, να τους οδηγήσεις στον κόσμο των αρωμάτων μας. Εμείς, όπως και Εσύ, θέλουμε να μοιραζόμαστε τη χαρά μας με τους συνανθρώπους μας.

Όταν είδαμε ότι τα προϊόντα αρωματοποιίας που προσφέρουμε έχουν τόσο μεγάλη απήχηση στους πελάτες σου, αποφασίσαμε να μεριμνήσουμε ούτως ώστε να τα γνωρίσουν και να τα αγαπήσουν όσο το δυνατόν περισσότερα άτομα. Και το καταφέραμε. Σήμερα το σήμα της FM αναγνωρίζεται και τιμάται σε δεκάδες χώρες.

Σήμερα και Εσύ εισέρχεσαι στην διεθνή μας ομάδα!
Ευχόμαστε μια επιτυχημένη συνεργασία!

FM GROUP World



ο πλανήτης των ευωδιών

Φαντάσου μόνο...

...μια δουλειά, στην οποία είσαι απόλυτα ανεξάρτητος. Μόνος σου αποφασίζεις με ποιόν θα δουλέψεις, επιλέγεις τις κατάλληλες για σένα ώρες εργασίας, ενώ ο κύκλος των συνεργατών σου είναι άτομα τα οποία μπορείς να εμπιστευτείς απόλυτα.

Φαντάσου μια δραστηριότητα, χάρη στην οποία θα πραγματοποιήσεις τους στόχους και τις φιλοδοξίες σου, μια δουλειά, η οποία θα σου δίνει ευχαρίστηση, την οποία θα προσεγγίζεις με μεγάλο ενθουσιασμό.

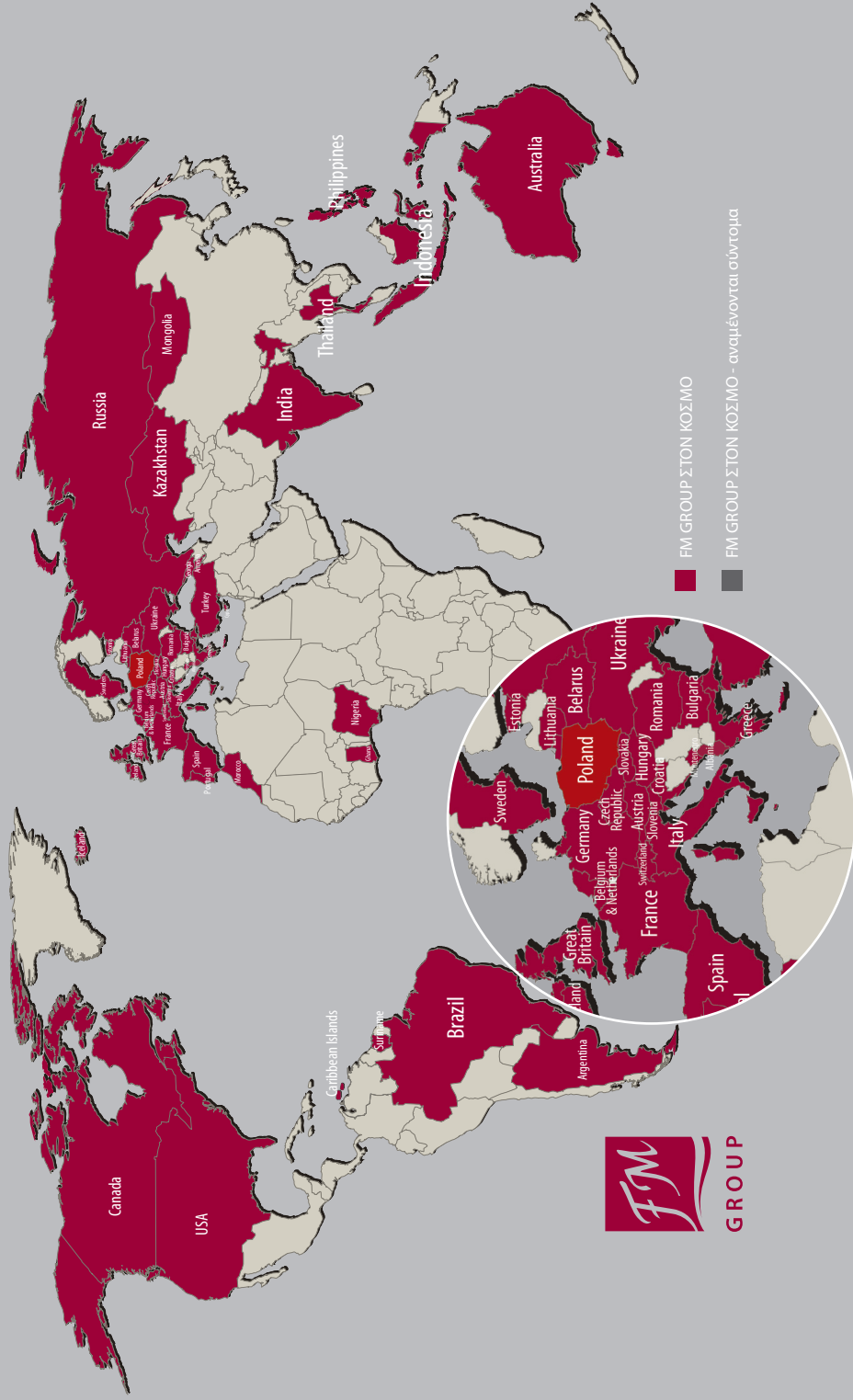
Σκέψου μόνο, το πόσο ενδιαφέρον θα ήταν εάν μόνος σου προσδιόριζες την επιτυχία σου, τον στόχο σου και προσπαθούσες με σύστημα να το υλοποιήσεις.

Νομίζεις ότι όλα αυτά είναι μόνο όνειρα; Όχι! Πολύ σύντομα αυτή η φαντασίωση μπορεί να γίνει πραγματικότητα. Αρκεί να αφιερώσεις λίγο χρόνο και να γνωρίσεις με τη βοήθειά μας τους κανόνες που θα σε οδηγήσουν στην επιτυχία.

Μαζί μας συνεργάζονται 580.000 ενεργοί Ανεξάρτητοι Συνεργάτες. Η ιδέα του ιδρυτή της FM GROUP ήταν η δημιουργία μιας σειράς προϊόντων αρωματοποιίας πολυτελείας.

Τα προϊόντα FM παρασκευάζονται με βάση αρωματικές συνθέσεις που δημιουργούνται από γνωστή γερμανική εταιρεία παγκοσμίου φήμης, η οποία θεωρείται ηγέτης στον κλάδο της.

Η εταιρεία FM GROUP δημιουργήθηκε το έτος 2004. Μαζί μας συνεργάζονται 580.000 Ανεξάρτητοι Συνεργάτες. Αυτή τη στιγμή η εταιρεία μας δραστηριοποιείται σε πάρα πολλές χώρες του κόσμου.



Ήδη έχεις κάνει το πρώτο βήμα για να γνωρίσεις τους κανόνες πάνω στους οποίους βασίζεται το

ΔΙΚΤΥΑΚΟ ΜΑΡΚΕΤΙΝΓΚ!



**ELZBIETA KAI ARTHUR
HAMERLINSKI
(Πολωνία)**

Διαμαντίνη Ορχιδέα

Η ουσία του MLM είναι να μοιράζεσαι την κατάλληλη ιδέα, με τους κατάλληλους ανθρώπους, την κατάλληλη στιγμή. Αυτή η αρχή ήταν το θεμέλιο για την απόφασή μας να συνεργαστούμε με την FM GROUP το έτος 2004. Αν και η FM είναι μια νέα εταιρεία, προσφέρει την κατάλληλη πρόταση, τόσο σε επίπεδο προϊόντων, όσο και σε επίπεδο μάρκετινγκ. Το μόνο που κάναμε ήταν να τη μοιραστούμε με καταπληκτικούς ανθρώπους όπως εσείς. Συχνά ακούμε να μας λένε: «Είχατε μεγάλη τύχη...». Το επιβεβαιώνουμε: Ναι, είχαμε μεγάλη τύχη που συνεργαστήκαμε με την FM GROUP αλλά και μεγάλη ευτυχία, μόνο που πρέπει να το θέλετε και εσείς για να γίνετε ευτυχισμένοι. Αυτή την ευτυχία την ευχόμαστε σε όλους που συνεργάζονται με την FM GROUP σε ολόκληρο τον κόσμο.

Ο όρος αυτός δεν πρέπει να ακούγεται ξένος για Σένα, αλλά να γίνει η έμπνευση για την μελλοντική σου δράση.

MLM (αγγλ. Multi Level Marketing – πολυεπίπεδο ή δικτυακό μάρκετινγκ)

Πρόκειται για μια μορφή πωλήσεων η οποία διεξάγεται εκτός των καταστημάτων. Βασίζεται στην άμεση επαφή με τον πελάτη, γεγονός που μειώνει στο ελάχιστο την πορεία του προϊόντος προς τον τελικό καταναλωτή. Ο συνεργάτης είναι σε θέση να προτείνει στον πελάτη του ελκυστικά και μοναδικά προϊόντα, τα οποία δεν διατίθενται στα παραδοσιακά σημεία πώλησης.

Κάθε δραστηριότητα έχει συγκεκριμένους κανόνες, οι οποίοι αποτελούν την προϋπόθεση για την επίτευξη της επιτυχίας. Το ίδιο συμβαίνει και στο δικτυακό μάρκετινγκ. Για να κατανοήσεις την ουσία του και να ξεκινήσεις την δράση, αφιέρωσε λίγο την προσοχή σου και διάβασε τις σημαντικότερες αρχές αυτής της μορφής πώλησης:



1. Γνώρισε τα προϊόντα, που προτείνεις στους πελάτες σου

Μάθε όσα μπορείς περισσότερα για τα προϊόντα, με την προώθηση των οποίων θα ασχοληθείς. Διεύρυνε τις γνώσεις σου, ρώτα για νέα. Αυτός είναι ένας από τους τρόπους που θα σε οδηγήσουν στην επιτυχία.

2. Παρουσίασε τα προϊόντα στους άλλους

Όταν γνωριστείς με τα προϊόντα μας, παρουσίασε τα στους γνωστούς σου, στους συναδέλφους, στην οικογένεια και τους φίλους σου. Δώσε τους την ευκαιρία να γνωριστούν με μια ενδιαφέρουσα πρόταση και ν' αποκτήσουν ελκυστικά προϊόντα σε προσιτές τιμές.



3. Δημιούργησε το δικό σου δίκτυο πωλήσεων

Πρότεινε σε καινούργια άτομα να κάνουν ακριβώς αυτό που κάνεις και Εσύ: να ασχοληθούν με την πώληση των προϊόντων της FM GROUP. Με ποιο τρόπο; Αυτό θα το μάθεις στην συνέχεια.

ΧΡΥΣΟΙ ΚΑΝΟΝΕΣ ΤΩΝ ΠΩΛΗΣΕΩΝ

- γνώρισε καλά τα προϊόντα
- αύξησε συστηματικά το δίκτυο των πωλήσεών σου (η λίστα των επαφών σου πρέπει να συμπληρώνεται συνεχώς με νέα ονόματα)
- να έχεις πάντα μαζί σου τους καταλόγους με τα προϊόντα διότι τους εν δυνάμει πελάτες σου μπορεί να τους συναντήσεις οπουδήποτε!
- προετοιμάσου με επιμέλεια σε κάθε παρουσίαση των προϊόντων, δείξε τις γνώσεις σου γι' αυτά και να έχεις μαζί σου το δειγματολόγιο
- αντιμετώπισε τον κάθε πελάτη ξεχωριστά, προσπάθησε να μάθεις τα γούστα και τις ανάγκες του
- μην εκλαμβάνεις τις αρνήσεις με ηττοπάθεια – ας σε κινητοποιήσουν για περαιτέρω δράση



Μια επαγγελματική παρουσίαση, βασισμένη σε ειλικρινείς πληροφορίες για τα αυθεντικά προϊόντα κοσμετολογίας της FM θα σου εγγυηθεί μεγάλες πωλήσεις καθώς και δημιουργία του δικού σου δικτύου Συνεργατών.

Γιατί αξίζει να γίνεις Συνεργάτης της FM GROUP



- δεν χρειάζεται να επενδύσεις χρήματα για να ξεκινήσεις τη δική σου δουλειά (αγοράζεις μόνο το δειγματολόγιο, το οποίο αποτελεί το εργαλείο της δουλειάς σου)
- μπορείς να είσαι ελεύθερος επαγγελματίας σε οποιοδήποτε μέρος, στη χώρα σου είτε στο εξωτερικό- χάρη στην επικοινωνία με το Κέντρο Διανομής και το Σύστημα Αποστολών παραλαμβάνεις άμεσα τα προϊόντα
- έχεις στη διάθεσή σου εργαλεία μάρκετινγκ που είναι απαραίτητα για τη δουλειά σου
- αποκτάς γνώσεις στις παρουσιάσεις, τα σεμινάρια και πρακτικές εξασκήσεις που διοργανώνει ο Σπόνσορας. Με αυτόν τον τρόπο αποκτάς ανεκτίμητες γνώσεις για τα προϊόντα, τα προγράμματα, τις προσφορές, τα εργαλεία και τα πληροφοριακά υλικά του μάρκετινγκ, αλλά και διευρύνεις τις επιχειρηματικές σου επαφές.
- ως διακεκριμένος Πωλητής και Σπόνσορας έχεις επιπλέον κέρδος από ειδικά προγράμματα κινήτρων
- τα σαφώς προσδιορισμένα επίπεδα αμοιβών του σχεδίου μάρκετινγκ σου εγγυούνται εφικτές και πολύ συμφέρουσες ανταμοιβές για τα αποτελέσματα που έκανες
- κατακτώντας τη θέση του Leader συμμετέχεις στο σύστημα μοιράσματος των κερδών της εταιρείας, το οποίο είναι μοναδικό στην αγορά.

Λίγα λόγια για ΕΙΣΑΓΩΓΗ

Το Σχέδιο Μάρκετινγκ της FM GROUP αποτελείται από δύο στάδια. Το καθένα απ' αυτά αφορά διαφορετικά επίπεδα αποδοχών.

Στάδιο πρώτο: **Η ΛΕΣΧΗ ΤΗΣ ΜΑΝΟΛΙΑΣ**, όπου περιλαμβάνονται τα επίπεδα των αμοιβών και μπόνους που λαμβάνεις από τις πωλήσεις που κάνεις εσύ μαζί με την ομάδα σου.

Στάδιο δεύτερο: **Η ΛΕΣΧΗ ΤΗΣ ΟΡΧΙΔΕΑΣ**, που αποτελεί την επόμενη φάση της περιπέτειάς σου με την FM GROUP. Θα γνωριστείς καλύτερα με αυτή και τα πλεονεκτήματα που σε περιμένουν, όταν γίνεις ένας από τους Leaders των πωλήσεων.

Για να κατανοήσεις καλύτερα το Σχέδιο Μάρκετινγκ, θα σου εξηγήσουμε μερικές έννοιες, που θα συναντήσεις σε αυτό.



ΣΥΝΕΡΓΑΤΗΣ

Πρόκειται για άτομο ενήλικο, που παραγγέλλει είτε πουλάει τα προϊόντα της FM. Με τη βοήθειά του παρουσιάζεται με λεπτομέρεια η πρόταση της FM GROUP και γίνεται η επιλογή του ιδανικού προϊόντος.

ΣΠΟΝΣΟΡΑΣ

Είναι το πρόσωπο που προσφέρει τη δυνατότητα σε νέα μέλη να εγγραφούν στην FM GROUP. Πρόκειται για τον άνθρωπο που θα σου γνωρίσει την φιλοσοφία και τους κανόνες λειτουργίας της εταιρείας. Η επιλογή του σπόνσορα αποτελεί μια πολύ σοβαρή απόφαση, αφού δεν μπορείς να τον αλλάξεις στη συνέχεια, γι' αυτό πρέπει να σκεφτείς καλά το ποιος θα είναι ο μέντοράς σου.



ΔΕΙΓΜΑΤΟΛΟΓΙΟ (STARTER)

Αποτελεί το βασικό εργαλείο δουλειάς του κάθε Συνεργάτη, με τη βοήθεια του οποίου κάνει την παρουσίαση της πρότασης της FM GROUP. Το κάθε starter περιλαμβάνει: το δειγματολόγιο, τους καταλόγους προϊόντων, το Σχέδιο Μάρκετινγκ, ένα έντυπο Σύμβασης και μοναδικό πληροφοριακό υλικό.

Η πορεία σου προς την ΕΠΙΤΥΧΙΑ



**ZBYNEK BERNARD
ΚΑΙ DAGMAR BERNARDOVA
(Τσέχια)**

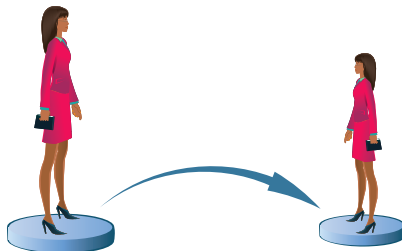
Διαμαντένια Ορχιδέα

Συνεργαζόμαστε με την FM GROUP από τις 13 Νοεμβρίου 2004. Αυτό που μας άρεσε και μας εντυπωσίασε από την αρχή ήταν η τιμή και η υψηλή ποιότητα των προσφερόμενων προϊόντων. Αρχικά μας φάνηκε ότι αυτό το είδος της δραστηριότητας δεν είναι για εμάς. Όλα άλλαξαν όταν η κόρη μας η Άλεξ την ημέρα των γενεθλίων της έλαβε 17 παραγγελίες προϊόντων FM. Τότε αποφασίσαμε να ασχοληθούμε σοβαρότερα με αυτή τη δουλειά. Μετά την πρώτη επιτυχημένη συνάντηση της FM GROUP, είμαστε απόλυτα πεπεισμένοι ότι η συνεργασία με την FM είναι η «ασχολία» του μέλλοντος. Η FM GROUP άλλαξε εντελώς τη ζωή μας. Ήδη τελειώσαμε σχεδόν το καινούριο μας σπίτι, έχουμε ένα πολυτελέστατο αυτοκίνητο και ταξιδεύουμε σε ολόκληρο τον κόσμο. Μην αφήσετε μια τέτοια ευκαιρία να σας ξεφύγει! Αν δεν την εκμεταλλευτείτε εσείς, κάποιος άλλος θα το κάνει. Αρκεί να ξεκινήσετε με πλήρη ενθουσιασμό τη συνεργασία με την FM, και τα λεφτά και η επιτυχία θα σας ακολουθήσουν!

Είσαι έτοιμος για νέες προκλήσεις; Ακριβώς! Ξεκινώντας την συνεργασία σου με την FM GROUP αποφασίζεις μόνος σου σε ποιο επίπεδο θα δράσεις. Η μετέπειτα καριέρα σου εξαρτάται μόνο από Εσένα!

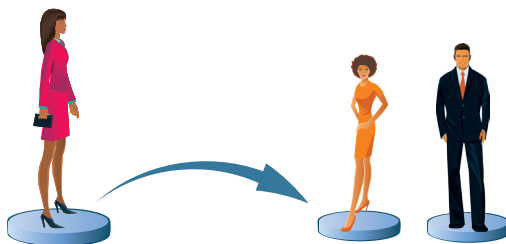
1. Βήμα πρώτο:

Γίνε ο πρώτος σου πελάτης. Κέρδισε με τις προσωπικές σου αγορές. Λεπτομέρειες στην σελ. 11



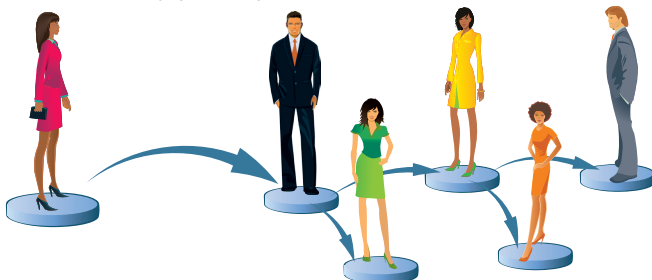
2. Βήμα δεύτερο:

Πούλησε στους άλλους, κέρδισε από τη διαφορά χοντρικής – λιανικής. Λεπτομέρειες στη σελ. 11



3. Βήμα τρίτο:

Γίνε Leader! Δημιούργησε το δικό σου δίκτυο πωλήσεων! Λεπτομέρειες στη σελ. 14



ΒΗΜΑ ΠΡΩΤΟ:

❖ Γίνε ο πρώτος σου πελάτης!

Ως Συνεργάτης μπορείς ν' αγοράζεις τα προϊόντα της FM GROUP στην τιμή χοντρικής.

Παράδειγμα

Τιμή ενός προϊόντος στον κατάλογο	15,90 €
Ως Συνεργάτης της FM GROUP πληρώνεις μόνο	11,20 €
Το άμεσο κέρδος σου ανέρχεται στα	4,70 €

Αγοράζοντας 6 αρώματα το μήνα, κερδίζεις ετησίως 338,40 €!



Όπως βλέπεις ήδη έχεις την πρώτη σου επιτυχία: χρησιμοποιείς υψηλής ποιότητας προϊόντα σε πολύ προσιτές τιμές. Ταυτόχρονα αποκτάς όλο και περισσότερες γνώσεις σε ότι αφορά την FM.

Γνωρίζουμε από εμπειρία ότι, οι περισσότεροι από τους Συνεργάτες μας δεν περιορίστηκαν στην αγορά των προϊόντων μόνο για τον εαυτό τους. Όταν πείστηκαν για την μοναδικότητά τους, αποφάσισαν να τα παρουσιάσουν σε συγγενείς, φίλους και γνωστούς...

Ούτε καν θα καταλάβεις πόσο γρήγορα θα γίνεις ένας ενεργός Συνεργάτης, που θα πουλάει τα προϊόντα μας στους άλλους. Ήρθε η ώρα όμως να προετοιμαστείς και γι' αυτό.



IRENA OLIVER
(Μεγάλη Βρετανία)

Διαμαντένια Ορχιδέα

Η συμβουλή μου είναι απλώς να μιλάτε. Κατά τη διάρκεια των τελευταίων χρόνων μοιράστηκα τον ενθουσιασμό μου για την FM GROUP με άλλους ανθρώπους όπου και αν βρισκόμουν. Αυτό είναι το μυστικό της επιτυχίας μου. Το MLM αποτελεί στην πραγματικότητα μια απλή επιχείρηση.

Μοιραστείτε τη χαρά σας και τις ευκαιρίες που προσφέρει η FM GROUP!

Θέλω να ζήσω τα όνειρά μου και να βοηθήσω τους άλλους στην πραγματοποίηση των ονείρων τους.

ΒΗΜΑ ΔΕΥΤΕΡΟ:

❖ Γίνε ειδικός! Πούλησε και κέρδισε!



BERNICE EDE

(Νιγηρία)

Πορφυρένια Ορχιδέα

Η συνεργασία μου με την FM GROUP ξεκίνησε το Μάρτιο του 2010. Εξαιτίας της αγάπης μου για τα αρώματα, εκμεταλλεύτηκα την ευκαιρία και έγινα μέλος χωρίς καμία αμφιβολία. Χάρηκα πολύ όταν έλαβα το starter μέσα σε μόλις 48 ώρες. Έτσι ξεκίνησε η επιχειρηματική μου δραστηριότητα, να προωθώ αρώματα. Η FM GROUP προσέφερε σε εμένα και στην οικογένειά μου οικονομική ανεξαρτησία. Δεν μου λείπουν πια τα χρήματα, όπως παλαιότερα διότι πουλάω και κερδίζω χρήματα. Κατέκτησα τον τίτλο της Πορφυρένιας Ορχιδέας και κάθε μέρα αποκτώ νέους φίλους. Στην ομάδα μου έχω τους καλύτερούς μου φίλους και τα μέλη της οικογένειάς μου.

Γνωρίζεις ήδη τα προϊόντα που προσφέρει η FM GROUP, ξέρεις ότι συνδυάζουν πολύ καλή ποιότητα και ελκυστική τιμή. Ήρθε η ώρα να δείξεις αυτά τα προϊόντα και στους άλλους. Είναι ο σωστός τρόπος για ν' αρχίσεις να κερδίζεις χρήματα!

Το δεύτερο βήμα αποτελεί την έναρξη της δημιουργίας της δικής σου επιχειρηματικής δράσης σε συνεργασία με την FM GROUP.

Θυμήσου εκείνον τον γνωστό (φίλο) σου, ο οποίος σου διηγούταν με μεγάλη αφοσίωση για το χόμπυ του, το χόμπυ που τον είχε κυριεύσει! Μιλούσε γι' αυτό με μεγάλο πάθος και ενθουσιασμό. Ούτε καν πρόσεξες το πώς άρχισες να ενδιαφέρεσαι και εσύ ο ίδιος με αυτό για το οποίο σου μιλούσε. Με τον ίδιο ακριβώς τρόπο, σε ότι αφορά τα προϊόντα μας, μπορείς ν' αρχίσεις να κερδίζεις χρήματα απ' αυτά. Αλήθεια, είναι απλό! Πίστεψε εσύ ο ίδιος σε αυτό!

Η πορεία σου προς την επιτυχία εξαρτάται μόνο από Εσένα. Εμείς, από την πλευρά μας μπορούμε να σου δώσουμε τις κατευθυντήριες γραμμές που θα σε οδηγήσουν σε αυτήν:

- Σκέψου μόνο, σε ποιόν μπορείς να προτείνεις τα προϊόντα μας. Μην περιορίζεσαι μόνο στον οικογενειακό σου κύκλο. Οι συνάδελφοι από τη δουλειά σου, γνωστοί από το σχολείο, το πανεπιστήμιο, είτε οι γείτονες, είναι οι ιδανικοί υποψήφιοι να γίνουν σύντομα οι πελάτες σου.

- Να είσαι ανοιχτός. Το κάθε νέο άτομο που γνωρίζεις είναι εν δυνάμει πελάτης σου, με τον οποίον μπορείς να ξεκινήσεις συνεργασία.

- Να εμπλουτίζεις τις γνώσεις σου για τα προϊόντα. Εσύ ο ίδιος αποτελεις την καλύτερη διαφήμιση και πηγή πληροφοριών για την πρότασή μας. Αυξάνοντας τις γνώσεις σου γι' αυτά, γίνεσαι επαγγελματίας και ειδικός.

Γνωρίζεις ήδη σε ποιόν θα προτείνεις τα προϊόντα μας; Πολύ ωραία! Για την υλοποίηση αυτού του σχεδίου θα σε βοηθήσει ο ΚΑΤΑΛΟΓΟΣ και το ΔΕΙΓΜΑΤΟΛΟΓΙΟ μας.

Όταν θα ασχοληθείς με την προώθηση των προϊόντων, το κέρδος σου θα προκύπτει από την πώλησή τους, λόγω της διαφοράς χοντρικής και λιανικής τιμής. Θα το εξηγήσουμε μ' ένα απλό παράδειγμα:

Ο πελάτης σου, κοιτάζοντας τον κατάλογο, ενδιαφέρθηκε για ένα προϊόν, η τιμή (καταλόγου) του οποίου είναι 22,50 €.

Εσύ από την πλευρά σου, εκτελώντας την παραγγελία, αγοράζεις το προϊόν σε χαμηλότερη τιμή, την τιμή χοντρικής ή τιμή Συνεργάτη. Η διαφορά μεταξύ τιμής καταλόγου (λιανικής) και τιμής Συνεργάτη (χοντρική) αποτελεί το

ΑΜΕΣΟ ΚΕΡΔΟΣ σου.



Παράδειγμα

ΑΡΩΜΑΤΑ ΓΥΝΑΙΚΕΙΑ ΣΕΙΡΑΣ ΠΟΛΥΤΕΛΕΙΑΣ

Τιμή καταλόγου	22,50 €
Σαν συνεργάτης της FM πληρώνεις	15,90 €

ΤΟ ΚΕΡΔΟΣ ΣΟΥ	6,60 €
----------------------	---------------

Η πώληση των προϊόντων δεν αποτελεί όμως την μοναδική πηγή εσόδων. Εάν σε ενδιαφέρουν κι άλλες μορφές αποδοχών, διάβασε τις πληροφορίες που παραθέτονται παρακάτω.



ΒΗΜΑ ΤΡΙΤΟ:

❖ Γίνε Leader! Δημιούργησε το δικό σου δίκτυο πωλήσεων

Μπροστά σου μια ακόμα ενδιαφέρουσα πρόκληση και μόνο από Εσένα εξαρτάται εάν θα προχωρήσεις στην υλοποίησή της. Ο σκοπός σου είναι η δημιουργία του προσωπικού σου δικτύου διανομής των προϊόντων.

Ας ξεκινήσουμε από την αρχή: δημιουργία δικτύου δεν σημαίνει τίποτα παραπάνω, απ' το να κινήσεις το ενδιαφέρον νέων προσώπων να ασχοληθούν με το ίδιο επάγγελμα, με το οποίο ασχολείσαι και Εσύ: με την πώληση των προϊόντων FM GROUP.

Μόλις πρόσφατα συνέταξες τη λίστα με τους υποψήφιους πελάτες σου. Γνωρίζεις ότι, κάποιои απ' αυτούς είναι ιδανικοί υποψήφιοι για να γίνουν οι νέοι Συνεργάτες; Να μην φοβάσαι ότι θα τους χάσεις ως πελάτες, όταν γίνεις ο σπόνσoράς τους. Εκτός από το κέρδος που θα έχεις από την πώληση των προϊόντων, θα έχεις πρόσθετα έσοδα που θα προκύπτουν από την νέα σου δραστηριότητα (αρμοδιότητα).

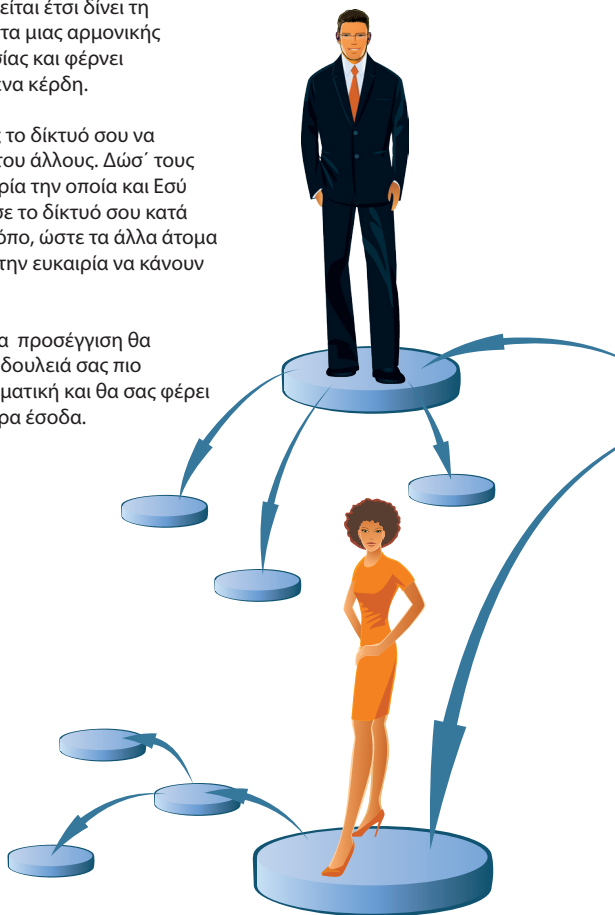
Το ποιόν θα προσκαλέσεις στην ομάδα Σου, εξαρτάται από Εσένα. Μπορούν να είναι οι μέχρι τώρα πελάτες σου, μπορείς να προσκαλέσεις επίσης και άλλα άτομα. Εδώ έχεις πλήρη ελευθερία επιλογής.

Πόσα άτομα θα ενταχθούν στο δίκτυό σου, εξαρτάται μόνο από Εσένα. Όταν χτίζεις τη δομή του δικτύου σου, πρέπει να θυμάσαι μερικούς βασικούς κανόνες:

Η καλύτερη λύση είναι η δημιουργία ενός τέτοιου δικτύου πωλήσεων ούτως ώστε να είσαι σε θέση να συνεργάζεσαι σε καθημερινή βάση με το κάθε άτομο. Το δίκτυο που δημιουργείται έτσι δίνει τη δυνατότητα μιας αρμονικής συνεργασίας και φέρνει αυξανόμενα κέρδη.

Χτίζοντας το δίκτυό σου να θυμάσαι του άλλους. Δώσ' τους την ευκαιρία την οποία και Εσύ είχες. Χτίσε το δίκτυό σου κατά τέτοιο τρόπο, ώστε τα άλλα άτομα να έχουν την ευκαιρία να κάνουν το ίδιο.

Μια τέτοια προσέγγιση θα κάνει την δουλειά σας πιο αποτελεσματική και θα σας φέρει μεγαλύτερα έσοδα.



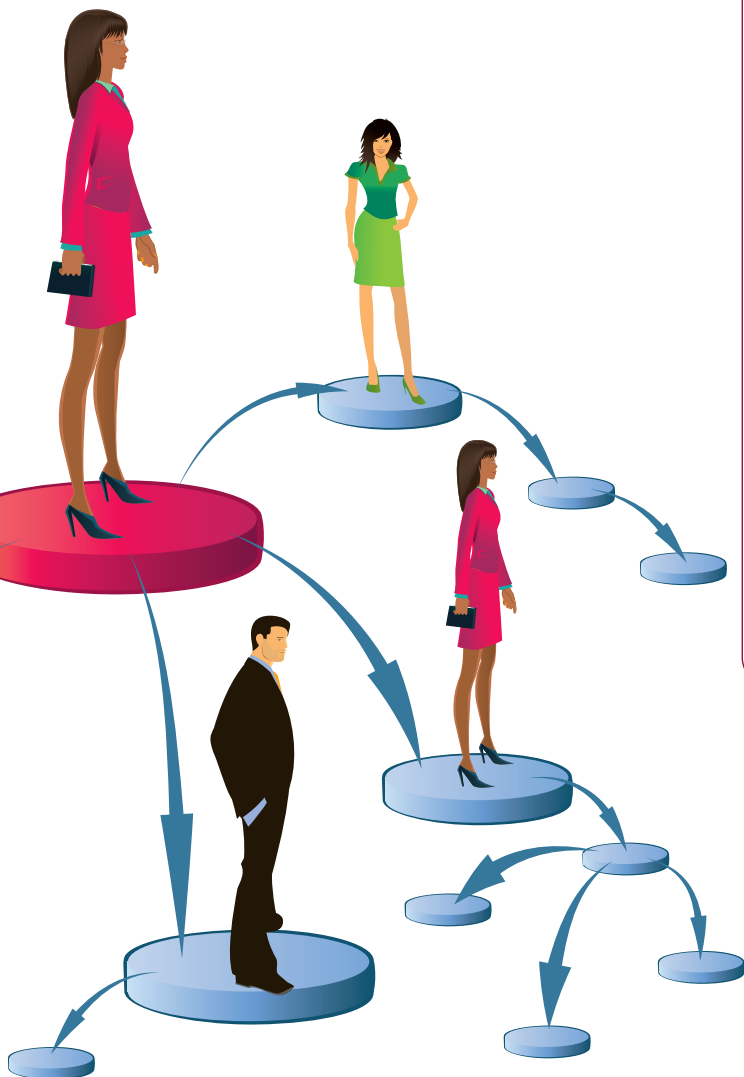
Ένα σωστά δομημένο δίκτυο πωλήσεων δίνει τη δυνατότητα στα άτομα της ομάδας σου να δημιουργήσουν το δικό τους δίκτυο. Να θυμάσαι ότι, δεν είναι απαραίτητο ο καθένας να είναι ένας καλός πωλητής, αλλά μπορεί να έχει τις ικανότητες ενός manager χάρη στις οποίες θα ανταποκριθεί στο ρόλο του σπόνσορα.



JAN MIDDELVEEN
(Ολλανδία)

Διαμαντίνη Ορχιδέα

Ξεκίνησα τη συνεργασία μου με την FM GROUP το 2007. Το πιο σημαντικό σε αυτή την συνεργασία είναι η δυνατότητα που έχει κάποιος να ενταχθεί σε μια οργανωμένη ομάδα και να εργαστεί με στόχο την απόκτηση κέρδους. Στην FM GROUP απασχολούμαι μαζί με την οικογένειά μου: με τη γυναίκα μου και τις δυο κόρες μου. Η ζωή μας κατά τη διάρκεια της συνεργασίας μας με την FM GROUP έχει αλλάξει πολύ. Γνωρίσαμε πολλούς ευχάριστους και φιλικούς ανθρώπους τους οποίους θέλουμε να βοηθήσουμε ώστε να κατακτήσουν τους στόχους τους και τα όνειρά τους. Η FM GROUP είναι μία εταιρεία την οποία δημιουργούν άνθρωποι. Γι' αυτό θα ήθελα να συμβουλευτώ τους ανθρώπους που μόλις τώρα ξεκινούν την πορεία τους στην FM GROUP να βοηθούν τους ανθρώπους του δικτύου τους και να τους στηρίζουν. Ότι δίνουμε συνήθως, το εισπράττουμε και ως αντάλλαγμα.



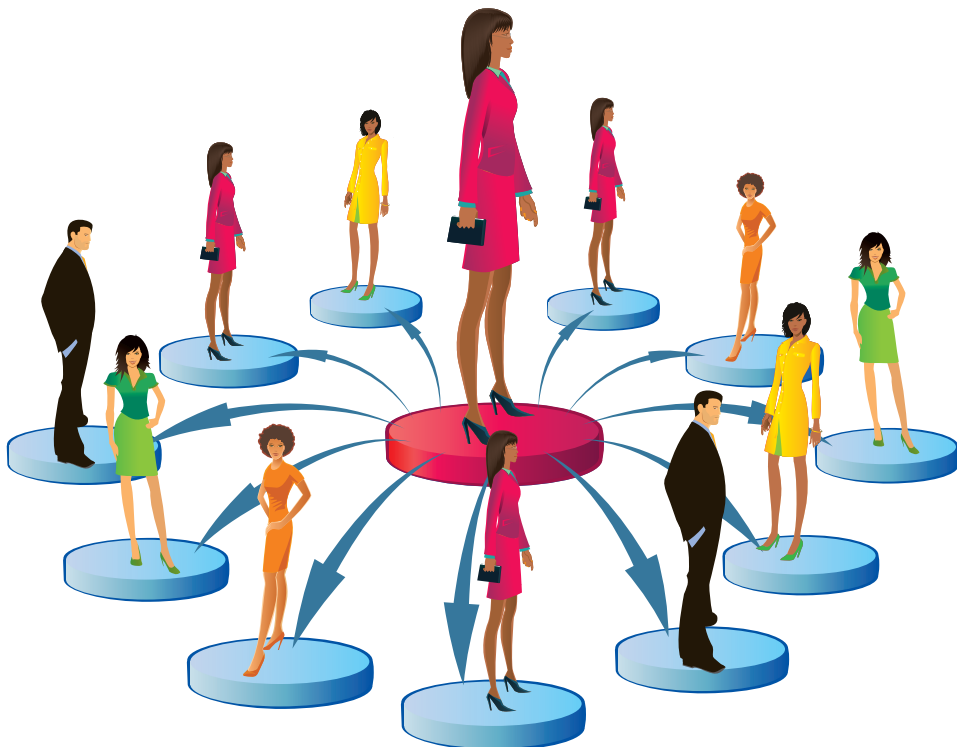
Πώς ΔΕΝ πρέπει να χτίσεις το ΔΙΚΤΥΟ ΣΟΥ

Για να δουλέψει το δίκτυό σου αποτελεσματικά, παίζει πολύ σημαντικό ρόλο ο τρόπος που θα το χτίσεις. Ένα σωστά δομημένο δίκτυο θα σου επιφέρει επιπλέον κέρδη.

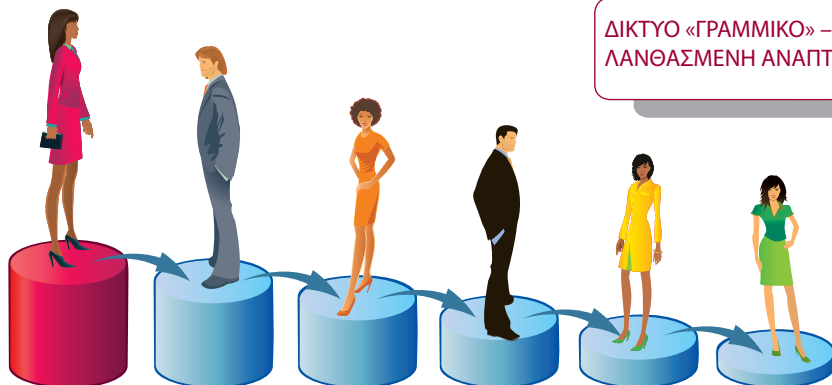
Παρακάτω παραθέτουμε ένα παράδειγμα δικτύου που δημιουργήθηκε με λάθος τρόπο.

ΔΙΚΤΥΟ «ΑΣΤΕΡΙΟΥ» – ΛΑΝΘΑΣΜΕΝΗ ΑΝΑΠΤΥΞΗ

Όταν γίνεσαι σπόνσορας ενός υπερβολικά μεγάλου αριθμού ατόμων, το δίκτυό σου δεν λειτουργεί σωστά και πρώτα απ' όλα δεν αναπτύσσεται. Περισσότερο αποτελεσματικό είναι ένα δίκτυο το οποίο δίνει τη δυνατότητα και στα άλλα άτομα να κάνουν αυτό που κάνεις και Εσύ: να είναι Σπόνσορες.



Όταν γίνεσαι σπόνσορας ενός ατόμου, που με την σειρά του προσελκύει κάποιον άλλον, αυτός κάποιον άλλον κ.ο.κ. δημιουργείται το λεγόμενο «γραμμικό» δίκτυο. Η επιτυχία του κάθε προσώπου εξαρτάται αποκλειστικά από έναν Συνεργάτη, μιας μόνο γραμμής. Αυτός δεν είναι σωστός τρόπος για να δημιουργήσεις το δίκτυο των πωλήσεών Σου. Λειτουργώντας κατ' αυτόν τον τρόπο, ποτέ δεν θα επωφεληθείς από τις δυνατότητες που σου προσφέρει το δικτυακό μάρκετινγκ.



ΔΙΚΤΥΟ «ΓΡΑΜΜΙΚΟ» –
ΛΑΝΘΑΣΜΕΝΗ ΑΝΑΠΤΥΞΗ

Όταν δημιουργήσεις με τον σωστό τρόπο το δίκτυο των πωλήσεών σου και αυτό θα αρχίσει να λειτουργεί αποτελεσματικά, τα κέρδη σου θα αυξηθούν σημαντικά. Πέρα από τα χρήματα που θα κερδίζεις από την πώληση των προϊόντων της FM GROUP θα έχεις προμήθεια από τις συνολικές πωλήσεις που κάνεις εσύ και η ομάδα σου. Με άλλα λόγια: από τη στιγμή που θα προσκαλέσεις νέα μέλη στην ομάδα σου, η επιτυχία σου θα εξαρτάται τόσο από Εσένα, όσο και από τους Συνεργάτες σου.

Η προμήθεια την οποία θα λάβεις εξαρτάται από τον τζίρο το δικό σου και τον τζίρο της ομάδας σου τον συγκεκριμένο μήνα.

ΠΑΡΑΔΕΙΓΜΑ

Κάποιος πελάτης σου παρήγγειλε αρώματα των 30 ml. Η τιμή καταλόγου είναι 15,90 €. Εσύ αγοράζεις το άρωμα αυτό στην τιμή Συνεργάτη δηλ. με 11,20 € . Με την αγορά του αρώματος λαμβάνεις πόντους.

Τιμή αρώματος
Οι πόντοι σου

: 11,20 €
: 33,00 π.

Οι πόντοι που θα συλλέξεις μαζί με την ομάδα σου τον συγκεκριμένο μήνα σε κατατάσσουν σε δεδομένο επίπεδο αποτελεσματικότητας.

Δημιουργία Δικού Σου ΔΙΚΤΥΟΥ ΠΩΛΗΣΕΩΝ

ΕΠΙΠΕΔΑ ΑΜΟΙΒΩΝ



Το **επίπεδο αμοιβών** αποτελεί το μέτρο με το οποίο προσδιορίζεται η αποδοτικότητα της ομάδας σου με την βοήθεια των συνολικών πόντων που συνέλεξε η ομάδα σου τον συγκεκριμένο μήνα.

Πουλώντας τα προϊόντα της FM GROUP, κατατάσσεται σε ένα από τα επίπεδα αμοιβών.

Κατάταξη	Επίπεδο Αμοιβών	Πόντοι
Μανόλια	3 %	300-1199
	6 %	1200-3599
	9 %	3600-7199
Ασημένια μανόλια	12 %	7200-11999
	15 %	12000-20399
	18 %	20400-29999
Χρυσή μανόλια	21 %	από 30 000 και άνω



Για να λάβεις την προμήθειά σου πρέπει να εκπληρώσεις μια μοναδική βασική προϋπόθεση: τον αντίστοιχο μήνα που επιθυμείς να έχεις δικαίωμα στην αμοιβή σου, πρέπει να κάνεις μια αγορά προϊόντων αξίας τουλάχιστον 34,42 πόντων.





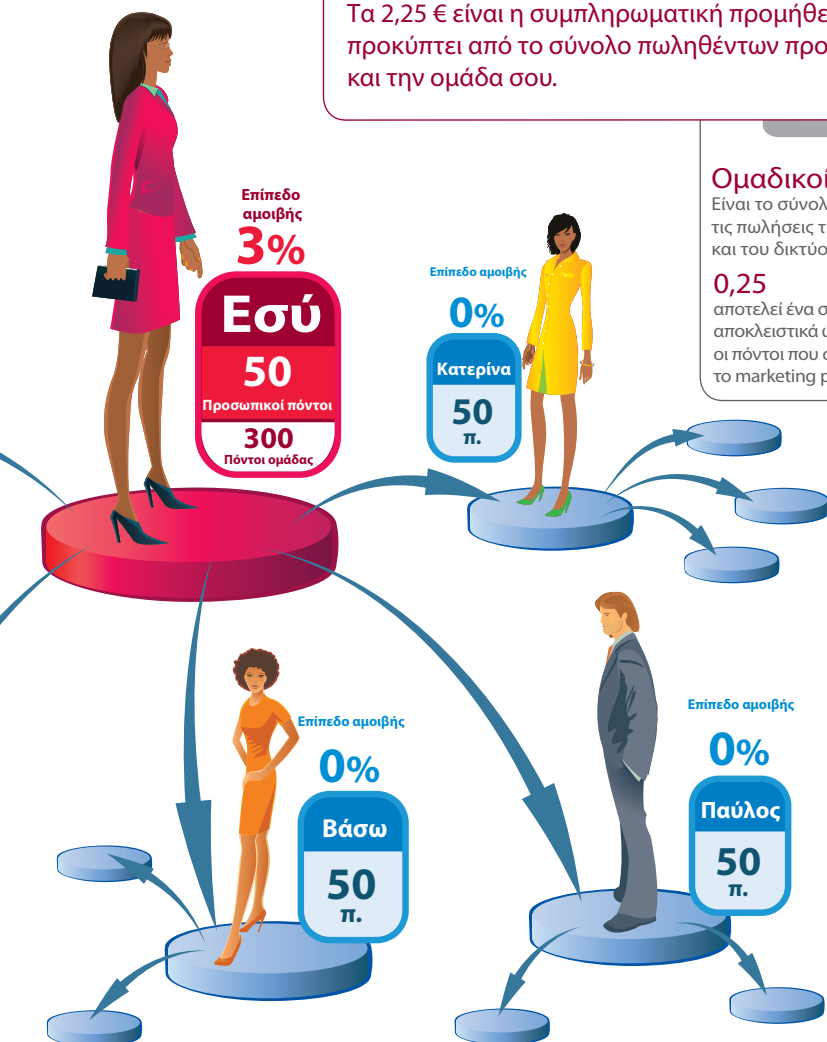
Για να κατανοήσουμε καλύτερα πώς θα υπολογιστεί η προμήθειά σου, ας δούμε το παρακάτω παράδειγμα:

ΠΑΡΑΔΕΙΓΜΑ 1

Κάποιον συγκεκριμένο μήνα Εσύ και η ομάδα σου προωθείτε προϊόντα που αντιστοιχούν σε 300 πόντους. Σύμφωνα με τον Πίνακά μας (σελ. 18) εντάχθηκες στο πρώτο επίπεδο αμοιβών (3%). Λαμβάνεις δηλ. συμπληρωματική προμήθεια – 3% από τον τζίρο που πέτυχες.

Ο τζίρος ο Δικός σου και της Ομάδας σου τον πρώτο μήνα **300 πόντοι**.
Η προμήθειά σου **300 π. x 3%** (Το επίπεδο αμοιβής σου) x **0,25** = **2,25 €**

Τα 2,25 € είναι η συμπληρωματική προμήθειά σου, που προκύπτει από το σύνολο πωληθέντων προϊόντων από Εσένα και την ομάδα σου.



Ομαδικοί πόντοι

Είναι το σύνολο των πόντων από τις πωλήσεις τις δικές σου καθώς και του δικτύου σου.

0,25

αποτελεί ένα σταθερό συντελεστή, αποκλειστικά ώστε να μετατραπούν οι πόντοι που συνέλεξες σύμφωνα με το marketing plan σε χρηματικό ποσό.

ΠΑΡΑΔΕΙΓΜΑ 2: Ενδεικτικό δίκτυο στο 6%

Για να καταλάβουμε καλύτερα τον τρόπο υπολογισμού της προμήθειας, ας δούμε το παρακάτω παράδειγμα. Ας υποθέσουμε ότι, η ομάδα σου αποτελείται από 6 άτομα οι πωλήσεις του καθένα από αυτούς σε πόντους είναι οι ακόλουθοι

Δημήτρης	150 πόντοι
Πάυλος	200 πόντοι
Κατερίνα	250 πόντοι
Αγνή	600 πόντοι
Βασίλης	700 πόντοι
Βάσω	900 πόντοι

Πέρα απ' αυτό εσύ πούλησες προϊόντα 34,42 πόντων, της ελάχιστης αξίας δηλαδή που είναι απαραίτητη για την πληρωμή της αμοιβής.

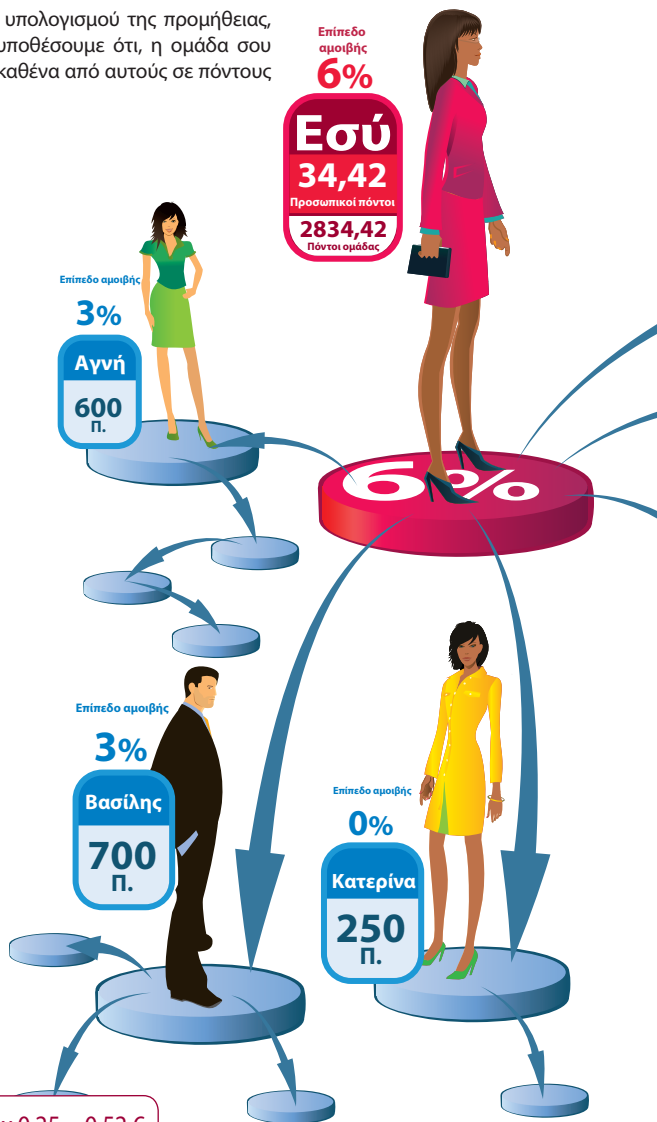
Το σύνολο των πόντων που συνέλεξε εσύ μαζί με την ομάδα σου είναι 2834,42. Αυτό σε κατατάσσει στο δεύτερο επίπεδο αμοιβών, δηλ. στο 6%.

Πρόσεξε όμως ένα ακόμα σημείο: τρεις από τους Συνεργάτες που ανήκουν στο δικτύό σου (η Αγνή, ο Βασίλης και η Βάσω) έκαναν τζίρους που τους κατατάσσει στο πρώτο επίπεδο αμοιβών. Και αυτοί, λοιπόν, θα λάβουν μια επιπλέον προμήθεια.

Ας δούμε πώς θα μοιραστούν τα χρήματα στην ομάδα σου τον συγκεκριμένο μήνα με βάση την παραπάνω περίπτωση.

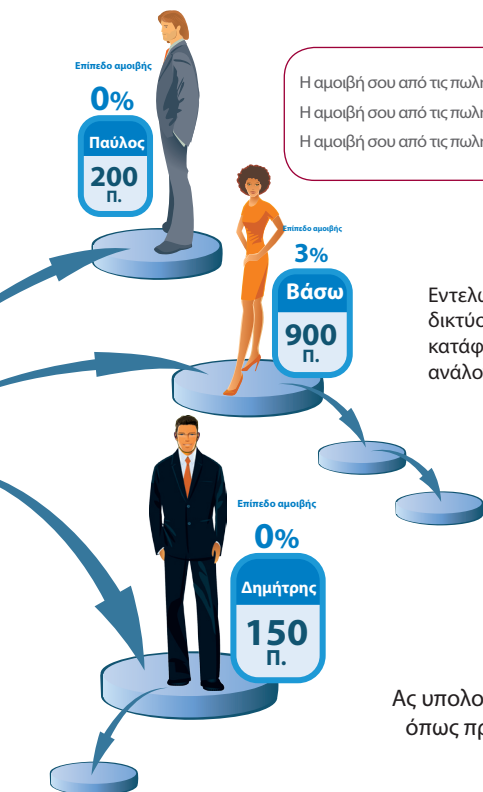
Το επίπεδο αμοιβής σου ανέρχεται στο 6%. Αυτό σημαίνει ότι, οι προσωπικοί σου πόντοι πολλαπλασιάζονται με το κατακτηθέν επίπεδο σου και το 0,25. Το αποτέλεσμα των οποίων είναι το κέρδος σου σύμφωνα με την προσωπική σου παραγωγή:

$$34,42 \text{ π.} \times 6\% \text{ (Το επίπεδο αμοιβής σου)} \times 0,25 = 0,52 \text{ €}$$



Εκτός από την προμήθεια που προκύπτει από τις προσωπικές πωλήσεις, λαμβάνεις επίσης προμήθεια από τις πωλήσεις που έκανε η ομάδα σου. Ας αναλύσουμε με τη σειρά τις αμοιβές που λαμβάνει το κάθε άτομο της ομάδας σου: ο Δημήτρης, με τις πωλήσεις που έκανε μάζεψε 150 πόντους. Δεν κατατάσσεται σε κανένα επίπεδο αμοιβών, συνεπώς αυτός δεν παίρνει ακόμα συμπληρωματική προμήθεια για τις πωλήσεις τους. Η ίδια περίπτωση ισχύει για τον Παύλο (200 π.) καθώς και για την Κατερίνα (250 π.)

Η προμήθειά σου υπολογισμένη με βάση τους τζίρους τους είναι:



Η αμοιβή σου από τις πωλήσεις (της ομάδας) του Δημήτρη = $150 \times 6\%$ (το επίπεδο αμοιβής σου) $\times 0,25 = 2,25 \text{ €}$

Η αμοιβή σου από τις πωλήσεις (της ομάδας) του Παύλου = $200 \times 6\% \times 0,25 = 3,00 \text{ €}$

Η αμοιβή σου από τις πωλήσεις (της ομάδας) της Κατερίνας = $250 \times 6\% \times 0,25 = 3,75 \text{ €}$



Εντελώς διαφορετική εικόνα έχουμε για τα υπόλοιπα μέλη του δικτύου, δηλαδή την Αγνή, τον Βασίλη και την Βάσω. Επειδή κατάφεραν να φτάσουν σ' ένα συγκεκριμένο επίπεδο αμοιβών (3%) ανάλογα όπως και εσύ λαμβάνουν προμήθεια για τις πωλήσεις που πραγματοποίησαν. Τα κέρδη τους είναι:

Προμήθεια της Αγνής = $600 \pi. \times 3\% \times 0,25 = 4,50 \text{ €}$

Προμήθεια του Βασίλη = $700 \pi. \times 3\% \times 0,25 = 5,25 \text{ €}$

Προμήθεια της Βάσως = $900 \pi. \times 3\% \times 0,25 = 6,75 \text{ €}$

Συνολικά οι Συνεργάτες της ομάδας σου κέρδισαν 16,50 €.

Ας υπολογίσουμε τώρα την προμήθειά σου αυτόν τον μήνα, έτσι όπως προκύπτει από τις πωλήσεις τις δικές σου και της ομάδας σου:

Εσύ = $34,42 \pi. \times 6\% = 0,52 \text{ €}$

Η προμήθεια σου από τις πωλήσεις της ομάδας του Δημήτρη	= $150 \pi. \times 6\% \times 0,25$	(Το επίπεδο αμοιβών το δικό σου μείν το επίπεδο αμοιβών του Δημήτρη)	= 2,25 €
Η προμήθεια σου από τις πωλήσεις της ομάδας του Παύλου	= $200 \pi. \times 6\% \times 0,25$	(Το επίπεδο αμοιβών το δικό σου μείν το επίπεδο αμοιβών του Παύλου)	= 3,00 €
Η προμήθεια σου από τις πωλήσεις της ομάδας της Κατερίνας	= $250 \pi. \times 6\% \times 0,25$	(Το επίπεδο αμοιβών το δικό σου μείν το επίπεδο αμοιβών της Κατερίνας)	= 3,75 €
Η προμήθεια σου από τις πωλήσεις της ομάδας της Αγνής	= $600 \pi. \times 3\% \times 0,25$	(Το επίπεδο αμοιβών το δικό σου μείν το επίπεδο αμοιβών της Αγνής)	= 4,50 €
Η προμήθεια σου από τις πωλήσεις της ομάδας του Βασίλη	= $700 \pi. \times 3\% \times 0,25$	(Το επίπεδο αμοιβών το δικό σου μείν το επίπεδο αμοιβών του Βασίλη)	= 5,25 €
Η αμοιβή σου από τις πωλήσεις της ομάδας της Βάσως	= $900 \pi. \times 3\% \times 0,25$	(Το επίπεδο αμοιβών το δικό σου μείν το επίπεδο αμοιβών της Βάσως)	= 6,75 €

Συνολικά από τις πωλήσεις του δικτύου σου κερδίζεις 26,02 €!

Πέρα απ' αυτό η Αγνή, ο Βασίλης και η Βάσω κερδίζουν και αυτοί. Όπως βλέπεις, μπορείς να έχεις έσοδα πουλώντας τα προϊόντα της FM. Φαντάσου, το πόσο θα μεγαλώσουν τα κέρδη σου, όταν θα κατακτήσεις ακόμα υψηλότερα επίπεδα αμοιβών.



ΠΑΡΑΔΕΙΓΜΑ 3: Ενδεικτικό δίκτυο στο 12 %

Ας υποθέσουμε ότι, στην ομάδα σου ανήκουν, εκτός από Εσένα, 6 άτομα ο καθένας απ' αυτούς τον συγκεκριμένο μήνα θα κάνει πωλήσεις οι οποίες σε πόντους είναι οι ακόλουθοι:

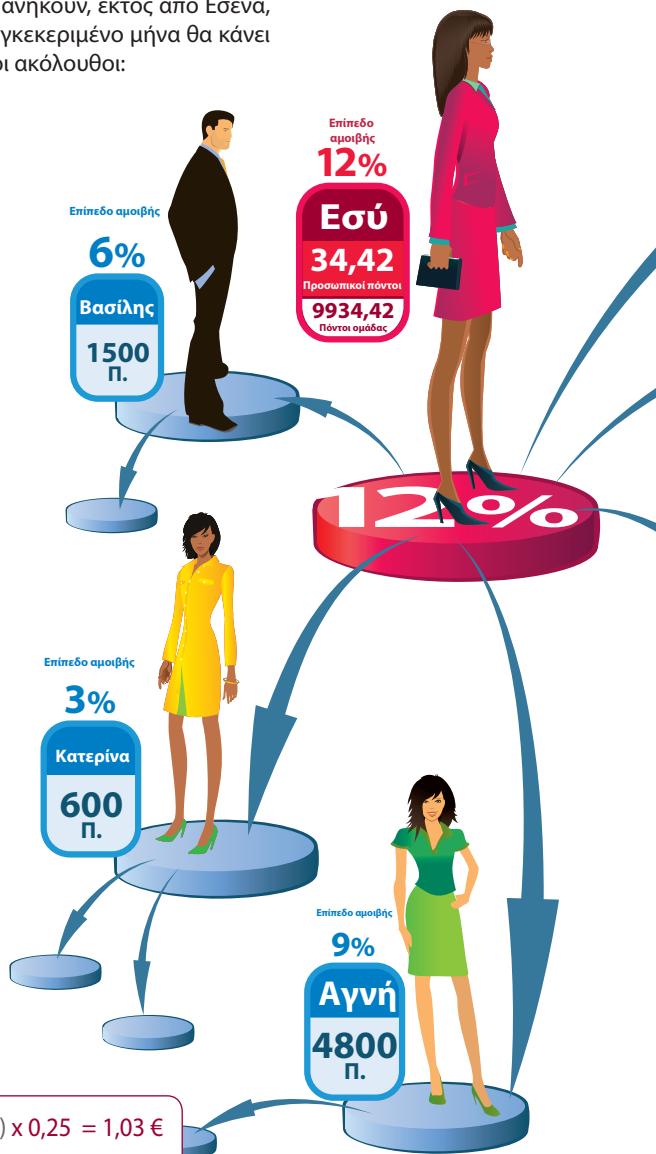
Πάυλος	400 π.
Κατερίνα	600 π.
Βάσω	800 π.
Βασίλης	1500 π.
Δημήτρης	1800 π.
Αγνή	4800 π.

Πέρα απ' αυτό εσύ πούλησες προϊόντα 34,42 πόντων, της ελάχιστης αξίας δηλαδή που είναι απαραίτητη για την πληρωμή της αμοιβής. Το σύνολο των πόντων που συνέλεξες εσύ μαζί με την ομάδα σου είναι 9934,42. Αυτό σε κατατάσσει στο τέταρτο επίπεδο αμοιβών, δηλ. στο 12%.

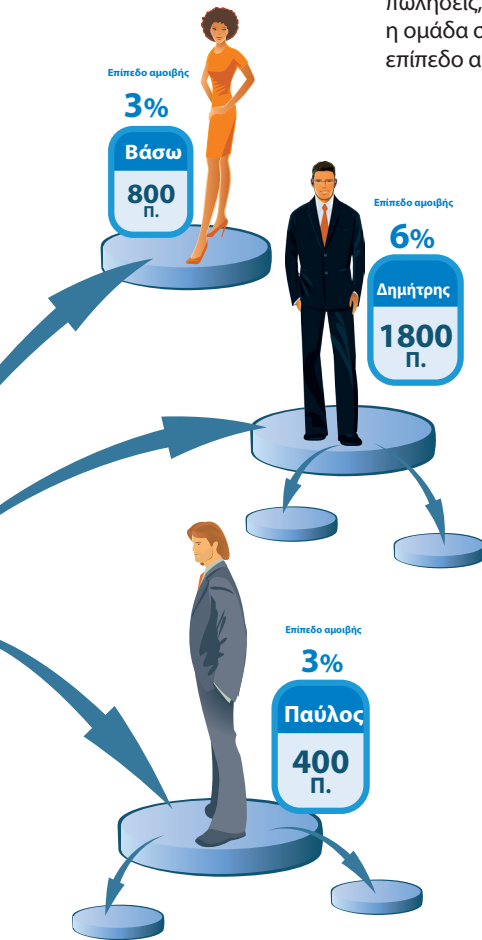
Πρόσεξε όμως πόσο δυναμικά λειτουργεί η ομάδα σου: όλοι οι Συνεργάτες που την αποτελούν έχουν πετύχει και αυτοί κάποιο συγκεκριμένο επίπεδο αμοιβών. Πιο παραγωγικά δουλεύει η Άννα. Έχει συγκεντρώσει ήδη 4800 πόντους, κάτι που την κατατάσσει στο τρίτο επίπεδο αμοιβών, του 9%. Σίγουρα πρέπει να είσαι περήφανος γι' αυτήν.

Ας δούμε πώς θα μοιραστούν τα χρήματα στην ομάδα σου τον συγκεκριμένο μήνα με βάση την παραπάνω περίπτωση. Το επίπεδο αμοιβής σου ανέρχεται στο 12%. Αυτό σημαίνει ότι, οι προσωπικοί σου πόντοι πολλαπλασιάζονται με το κατακτηθέν επίπεδο σου και το 0,25. Το αποτέλεσμα των οποίων είναι το κέρδος σου σύμφωνα με την προσωπική σου παραγωγή:

$$34,42 \pi. \times 12\% \text{ (Το επίπεδο αμοιβής σου)} \times 0,25 = 1,03 \text{ €}$$



Πέρα από την αμοιβή που προκύπτει από τις προσωπικές πωλήσεις, λαμβάνεις επίσης αμοιβή για τις πωλήσεις που κάνει η ομάδα σου, στην οποία κάθε άτομο έφτασε σε ένα ορισμένο επίπεδο αμοιβών:



Παύλος	3%
Κατερίνα	3%
Βάσω	3%
Βασίλης	6%
Δημήτρης	6%
Αγνή	9%

Προμήθεια λαμβάνουν επίσης και τα μέλη της ομάδας σου.

Η προμήθεια του Παύλου	= 400 π. X 3% X 0,25	= 3,00 €
Η προμήθεια της Κατερίνας	= 600 π. X 3% X 0,25	= 4,50 €
Η προμήθεια της Βάσως	= 800 π. X 3% X 0,25	= 6,00 €
Η προμήθεια του Βασίλη	= 1500 π. X 6% X 0,25	= 22,50 €
Η προμήθεια του Δημήτρη	= 1800 π. X 6% X 0,25	= 27,00 €
Η προμήθεια της Αγνής	= 4800 π. X 9% X 0,25	= 108,00 €

Συνολικά οι Συνεργάτες της ομάδας σου κέρδισαν **171,00 €**.

Ας υπολογίσουμε τώρα την αμοιβή σου αυτόν τον μήνα έτσι όπως προκύπτει από τις πωλήσεις τις δικές σου και της ομάδας σου:

$$\text{Εσύ} = 34,42 \text{ π.} \times 12\% \times 0,25 = 1,03 \text{ €}$$

Η προμήθειά σου από τις πωλήσεις της ομάδας του Παύλου	= 400 π. X 9% X 0,25	(Το επίπεδο αμοιβών το δικό σου μείον το επίπεδο αμοιβών του Παύλου)	= 9,00 €
Η προμήθειά σου από τις πωλήσεις της ομάδας της Κατερίνας	= 600 π. X 9% X 0,25	(Το επίπεδο αμοιβών το δικό σου μείον το επίπεδο αμοιβών της Κατερίνας)	= 13,50 €
Η προμήθειά σου από τις πωλήσεις της ομάδας της Βάσως	= 800 π. X 9% X 0,25	(Το επίπεδο αμοιβών το δικό σου μείον το επίπεδο αμοιβών της Βάσως)	= 18,00 €
Η προμήθειά σου από τις πωλήσεις της ομάδας του Βασίλη	= 1500 π. X 6% X 0,25	(Το επίπεδο αμοιβών το δικό σου μείον το επίπεδο αμοιβών του Βασίλη)	= 22,50 €
Η προμήθειά σου από τις πωλήσεις της ομάδας του Δημήτρη	= 1800 π. X 6% X 0,25	(Το επίπεδο αμοιβών το δικό σου μείον το επίπεδο αμοιβών του Δημήτρη)	= 27,00 €
Η προμήθειά σου από τις πωλήσεις της ομάδας της Αγνής	= 4800 π. X 3% X 0,25	(Το επίπεδο αμοιβών το δικό σου μείον το επίπεδο αμοιβών της Αγνής)	= 36,00 €

Συνολικά χάρη στις πωλήσεις τις δικές σου και της ομάδας σου κερδίζεις 127,03 €!
Επιπλέον, τα άτομα που αποτελούν την ομάδα σου έλαβαν προμήθειες συνολικού ύψους 171,00 €!



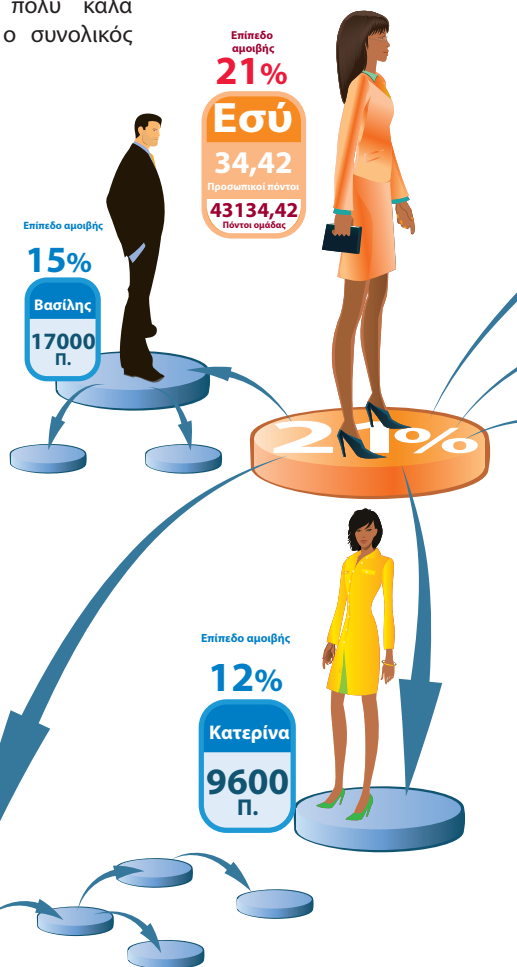
ΠΑΡΑΔΕΙΓΜΑ 4: Ενδεικτικό δίκτυο στο 21 %

Ας υποθέσουμε ότι, είσαι Σπόνσορας ενός πολύ καλά αναπτυγμένου δικτύου πωλήσεων, του οποίου ο συνολικός τζίρος ανέρχεται στους 43.134,42 πόντους.

Βάσω	2000 πόντοι
Πάυλος	2800 πόντοι
Αγνή	5500 πόντοι
Δημήτρης	6200 πόντοι
Κατερίνα	9600 πόντοι
Βασίλης	17000 πόντοι

Πέρα απ' αυτό εσύ πούλησες προϊόντα 34,42 πόντων, της ελάχιστης αξίας δηλαδή που είναι απαραίτητη για την πληρωμή της αμοιβής. Οι 43.134,42 πόντοι που μαζέψες μαζί με την ομάδα σου σε κατατάσσουν στο έβδομο (21%) επίπεδο αμοιβών!

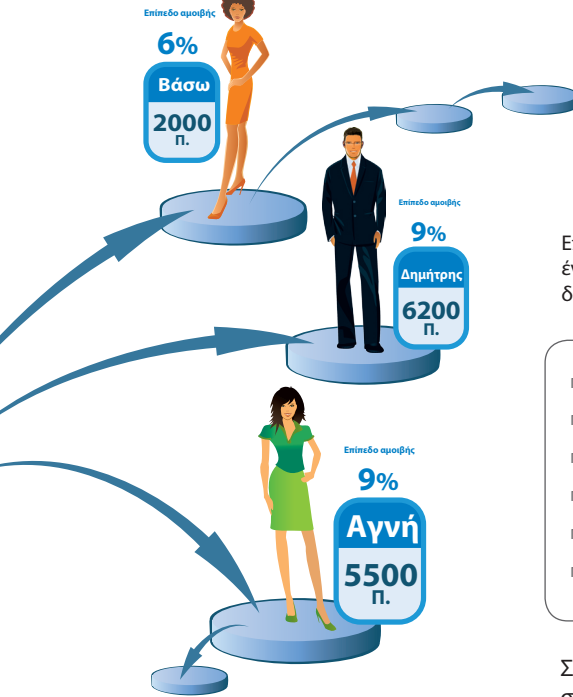
Τόσο καλοί τζίροι θα έχουν άμεση επίπτωση στο ύψος της προμήθειας που θα πάρεις Εσύ, όπως και η ομάδα σου. Το επίπεδο των αμοιβών σου είναι στο 21%. Αυτό σημαίνει ότι, οι προσωπικοί σου πόντοι πολλαπλασιάζονται με το κατακτηθέν επίπεδο σου και το 0,25. Το αποτέλεσμα των οποίων είναι το κέρδος σου σύμφωνα με την προσωπική σου παραγωγή:



$$34,42 \text{ π.} \times 21\% \text{ (Το επίπεδο αμοιβής σου)} \times 0,25 = 1,81 \text{ €}$$



Εκτός από την προμήθεια, η οποία προκύπτει από τις προσωπικές σου πωλήσεις, λαμβάνεις επίσης προμήθεια από την πολύ οργανωμένη ομάδα σου, στην οποία το κάθε μέλος της κατέκτησε ένα συγκεκριμένο επίπεδο αμοιβών:



Βάσω	6%
Παύλος	6%
Αγνή	9%
Δημήτρης	9%
Κατερίνα	12%
Βασίλης	15%

Επειδή όλα τα μέλη της ομάδας σου κατέκτησαν ένα συγκεκριμένο επίπεδο αμοιβών, προμήθεια δικαιούται και ο καθένας από αυτούς:

Προμήθεια της Βάσως	= 2000 π. X 6% X 0,25	= 30,00 €
Προμήθεια του Παύλου	= 2800 π. X 6% X 0,25	= 42,00 €
Προμήθεια της Αγνής	= 5500 π. X 9% X 0,25	= 123,75 €
Προμήθεια του Δημήτρη	= 6200 π. X 9% X 0,25	= 139,50 €
Προμήθεια της Κατερίνας	= 9600 π. X 12% X 0,25	= 288,00 €
Προμήθεια του Βασίλη	= 17000 π. X 15% X 0,25	= 637,50 €

Συνολικά οι Συνεργάτες που είναι στην ομάδα σου εισέπραξαν επιπλέον **1260,75 €!**

Ας υπολογίσουμε τώρα την προμήθεια στον συγκεκριμένο μήνα που προκύπτει από τις πωλήσεις που έκανες εσύ και η ομάδα σου:

$$\text{Εσύ} = 34,42 \pi. \times 21\% \times 0,25 = 1,81 \text{ €}$$

Η προμήθειά σου από τις πωλήσεις της ομάδας της Βάσως	= 2000 π. X 15% X 0,25	(Το επίπεδο αμοιβών το δικό σου μείντον το επίπεδο αμοιβών του Παύλου)	= 75,00 €
Η προμήθειά σου από τις πωλήσεις της ομάδας του Παύλου	= 2800 π. X 15% X 0,25	(Το επίπεδο αμοιβών το δικό σου μείντον το επίπεδο αμοιβών του Παύλου)	= 105,00 €
Η προμήθειά σου από τις πωλήσεις της ομάδας της Αγνής	= 5500 π. X 12% X 0,25	(Το επίπεδο αμοιβών το δικό σου μείντον το επίπεδο αμοιβών της Αγνής)	= 165,00 €
Η προμήθειά σου από τις πωλήσεις της ομάδας του Δημήτρη	= 6200 π. X 12% X 0,25	(Το επίπεδο αμοιβών το δικό σου μείντον το επίπεδο αμοιβών του Δημήτρη)	= 186,00 €
Η προμήθειά σου από τις πωλήσεις της ομάδας της Κατερίνας	= 9600 π. X 9% X 0,25	(Το επίπεδο αμοιβών το δικό σου μείντον το επίπεδο αμοιβών της Κατερίνας)	= 216,00 €
Η προμήθειά σου από τις πωλήσεις της ομάδας του Βασίλη	= 17000 π. X 6% X 0,25	(Το επίπεδο αμοιβών το δικό σου μείντον το επίπεδο αμοιβών του Βασίλη)	= 255,00 €

Συνολικά χάρη στις πωλήσεις τις δικές σου καθώς και της ομάδας σου εισπράττεις 1003,81 €!

Αλλά δεν είναι μόνο η προμήθειά σου. Από τις πωλήσεις είχαν κέρδος όλα τα μέλη του δικτύου σου, οι οποίοι εισέπραξαν συνολικά 1260,75 €!





Η Λέσχη της Ορχιδέας



Η Λέσχη της Ορχιδέας

Η Λέσχη της Ορχιδέας αποτελεί μια τιμητική, διεθνής ένωση των Leaders οι οποίοι κατέκτησαν στην ιεραρχία της FM GROUP τα υψηλότερα επίπεδα αμοιβών. Εδώ έρχονται όλοι οι Συνεργάτες οι οποίοι ξεχώρισαν ως Leaders των πωλήσεων όντας Σπόνσορες.

Για τους Leaders δημιουργήσαμε ξεχωριστά προνόμια καθώς και, επιπλέον οικονομικές απολαβές μεταξύ των οποίων : πρόσθετη αμοιβή που προκύπτει από το 2ο Marketing Plan. Στο πρόγραμμα αυτό το 9% του Συνολικού Παγκόσμιου τζίρου της FM GROUP WORLD σε πόντους μοιράζονται μεταξύ όλων των Μελών της Λέσχης.

Τα μέλη της Λέσχης συμμετέχουν ενεργά στα Συμβούλια των Leaders στα καταστήματα της FM GROUP σε ολόκληρο τον κόσμο. Οι ιδέες και οι προτάσεις που θέτονται στο Συμβούλιο των Leaders λαμβάνονται σοβαρά υπόψη και έχουν πραγματική επίδραση στην στρατηγική και την ανάπτυξη της εταιρείας.

Τα μέλη της Λέσχης της Ορχιδέας συναντιούνται τακτικά, και όχι μόνο σε επαγγελματικό πεδίο. Η FM GROUP διοργανώνει διάφορες συναντήσεις όπως: gala, πικ νικ, όπου μπορούν ν' ανταλλάξουν απόψεις και να μοιραστούν τις επιτυχίες και τις εμπειρίες τους.

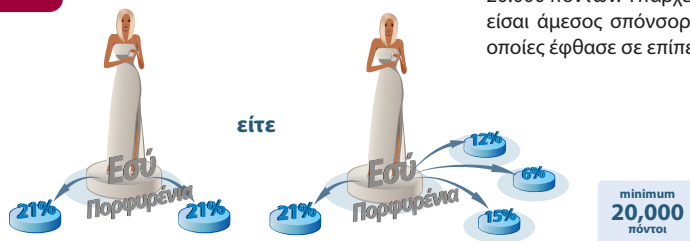
Στην Λέσχη της Ορχιδέας μπορείς να λάβεις τους παρακάτω τιμητικούς τίτλους: Πορφυρένια, Αμάρανθη, Χρυσή, Διαμαντένια και, την πιο τιμητική, Μαύρη Διαμαντένια Ορχιδέα.

Κριτήρια κατάταξης στη Λέσχη της Ορχιδέας

ΠΟΡΦΥΡΕΝΙΑ ΟΡΧΙΔΕΑ



Τον τίτλος της Πορφυρένιας Ορχιδέας λαμβάνεις, όταν γίνεσαι Σπόνσορας μιας ομάδας, η οποία έφθασε στο επίπεδο (αμοιβών) του 21%, και από την άλλη, το υπόλοιπο μέρος του δικτύου σου έχει τζίρο τουλάχιστον 20.000 πόντων. Υπάρχει και η δεύτερη δυνατότητα: όταν είσαι άμεσος σπόνσορας 2 ομάδων, η καθεμία από τις οποίες έφθασε σε επίπεδο αμοιβών του 21%.



ΑΜΑΡΑΝΘΗ ΟΡΧΙΔΕΑ



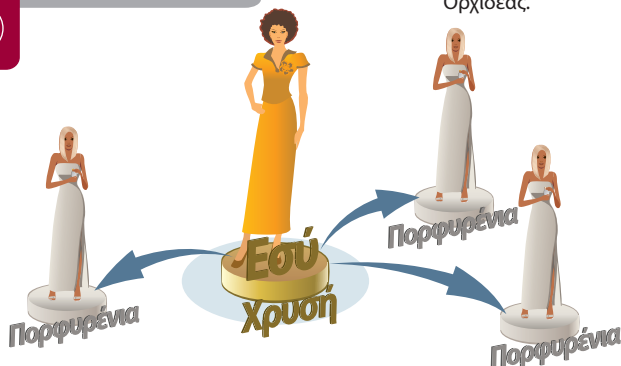
Τον τίτλο της Αμάραντης Ορχιδέας λαμβάνεις όταν είσαι Σπόνσορας τουλάχιστον τριών ομάδων, οι οποίες έφθασαν στο επίπεδο αμοιβών του 21%.



ΧΡΥΣΗ ΟΡΧΙΔΕΑ



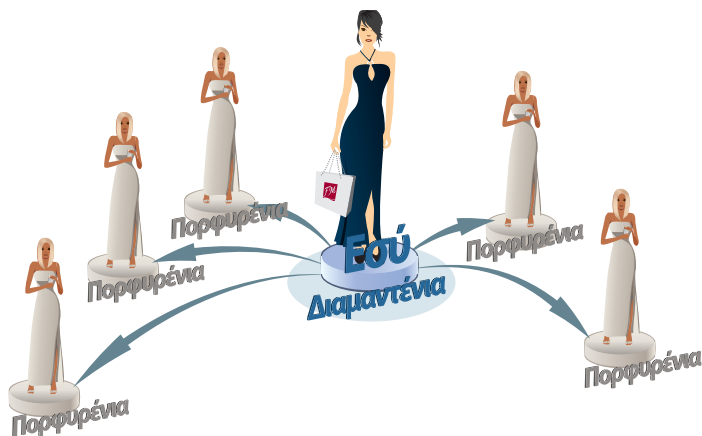
Τον τίτλο της Χρυσής Ορχιδέας λαμβάνεις, όταν είσαι σπόνσορας τουλάχιστον τριών ομάδων σε διάφορα παρακαλάδια τα οποία έφθασαν σε κάποιο επίπεδο της Ορχιδέας.



ΔΙΑΜΑΝΤΕΝΙΑ ΟΡΧΙΔΕΑ



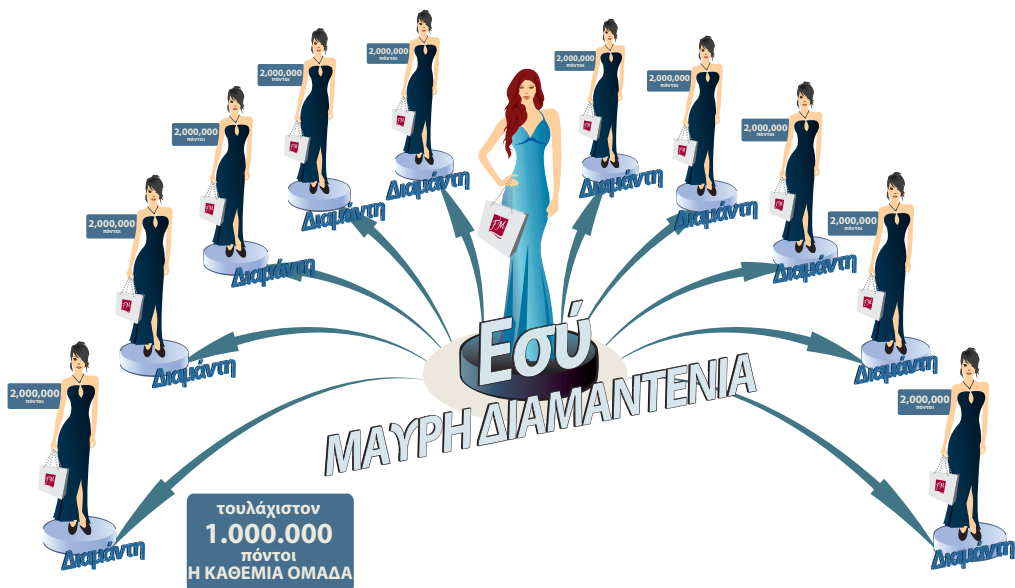
Τον τίτλο της Διαμαντένιας Ορχιδέας λαμβάνεις, όταν γίνεσαι σπόνσορας τουλάχιστον πέντε ομάδων οι οποίοι κατέκτησαν κάποιο επίπεδο Ορχιδέας.



ΜΑΥΡΗ ΔΙΑΜΑΝΤΕΝΙΑ ΟΡΧΙΔΕΑ



Η Μαύρη Διαμαντένια Ορχιδέα είναι ο τίτλος με το μεγαλύτερο κύρος που απονέμεται στα Μέλη της Λέσχης, οι οποίοι έγιναν σπόνσορες τουλάχιστον δέκα ομάδων (σε ξεχωριστές γραμμές) οι οποίες κατέκτησαν τον τίτλο της Διαμαντένιας Ορχιδέας και ο μηνιαίος τζίρος της καθεμιάς είναι τουλάχιστον 1.000.000 πόντοι.



Ύψος ΠΡΟΜΗΘΕΙΑΣ



Μήνας εκκαθάρισης αποτελεί ο ημερολογιακός μήνας. Σε κάθε μήνα εκκαθάρισης εσύ και η ομάδα σου πρέπει να συλλέξει τον απαιτούμενο αριθμό πόντων για την κατάταξη σε κάποιο επίπεδο αμοιβών.



MAGYARI CSABA
(Ρουμανία)

Χρυσή Ορχιδέα

Πέρασαν 10 χρόνια δραστηριοποίησής μου σε διάφορες εταιρείες δικτυακού μάρκετινγκ ώσπου τελικά συνάντησα την FM GROUP η οποία διαθέτει ξεκάθαρους κανόνες στον κλάδο του MLM και τα διαθέσιμα προϊόντα της μου έδωσαν την πίστη για να πετύχω σε αυτόν τον κλάδο. Η συνεργασία με την FM GROUP μου δίνει μια μοναδική ευκαιρία συνδυάζοντας το κέρδος και τη χαρά της απασχόλησης. Κάθε μέρα αντλώ δύναμη από το γεγονός ότι η δική μου μέθοδος εργασίας έχει υιοθετηθεί από πολλούς leaders σε ολόκληρο τον κόσμο. Επίσης, χαίρομαι που σε καθημερινή βάση εμφανίζονται καινούρια άτομα με ταλέντο, τα οποία με την προσπάθειά τους και την πίστη τους συνεισφέρουν στην ανοδική ανάπτυξη της FM GROUP.

Οδηγός στην πορεία μου είναι η αληθινή πίστη στη δύναμη της προσφοράς των προϊόντων και η θετική στάση απέναντι σε αυτήν. Αυτά αποτελούν την εγγύηση της επιτυχίας στον κλάδο του MLM.

Το 9 % του συνολικού παγκόσμιου τζίρου της FM GROUP WORLD προορίζεται προς μοίρασμα τον συγκεκριμένο μήνα εκκαθάρισης μεταξύ όλων των Μελών της Λέσχης της Ορχιδέας. Το ακριβές ύψος της προμήθειας που θα πάρεις εσύ ως Μέλος της Λέσχης εξαρτάται από την κατάταξη που θα έχεις τον συγκεκριμένο μήνα. Το μοίρασμα του χρηματικού κεφαλαίου που προορίζεται για τους Leaders γίνεται ως εξής:

MAYRH ΔΙΑΜΑΝΤΕΝΙΑ ΟΡΧΙΔΕΑ:
ΔΙΑΜΑΝΤΕΝΙΑ ΟΡΧΙΔΕΑ:
ΧΡΥΣΗ ΟΡΧΙΔΕΑ:
ΑΜΑΡΑΝΘΗ ΟΡΧΙΔΕΑ:
ΠΟΡΦΥΡΕΝΙΑ ΟΡΧΙΔΕΑ:

το 0,5% του παγκόσμιου τζίρου σε πόντους της FM GROUP WORLD
το 1,5% του παγκόσμιου τζίρου σε πόντους της FM GROUP WORLD
το 1,5% του παγκόσμιου τζίρου σε πόντους της FM GROUP WORLD
το 1,5% του παγκόσμιου τζίρου σε πόντους της FM GROUP WORLD
το 4% του παγκόσμιου τζίρου σε πόντους της FM GROUP WORLD

Τα άτομα τα οποία κατέκτησαν τον τίτλο της Μαυρης Διαμαντένιας Ορχιδέας μοιράζονται μεταξύ τους το 0,5% του τζίρου της FM GROUP WORLD. Τα άτομα τα οποία κατέκτησαν τον τίτλο της Διαμαντένιας Ορχιδέας μοιράζονται μεταξύ τους το 1,5% του τζίρου της FM GROUP WORLD. Επίσης, το 1,5% του παγκόσμιου τζίρου σε πόντους της FM GROUP WORLD μοιράζεται μεταξύ των μελών που κατέκτησαν τον τίτλο της Χρυσής Ορχιδέας. Τα μέλη με τον τίτλο της Αμάρανθης Ορχιδέας λαμβάνουν προς μοίρασμα το 1,5% του τζίρου σε πόντους της FM GROUP WORLD. Μεταξύ των μελών που κατέχουν τον τίτλο της Πορφυρένιας Ορχιδέας μοιράζεται το 4% του παγκόσμιου τζίρου σε πόντους της FM GROUP WORLD.

Το συσσωρευμένο κεφάλαιο διαιρείται μεταξύ όλων των μελών που βρίσκονται στο ίδιο επίπεδο, ανάλογα με το ύψος των τζιρών τους σε πόντους (ανάλογα δηλαδή με την ποσοστιαία συμμετοχή τους σε αυτό το κεφάλαιο). Το κεφάλαιο που προορίζεται για το συγκεκριμένο επίπεδο πληρώνεται πάντοτε υπό την προϋπόθεση ότι, έστω και ένα άτομο θα καταταχθεί στο συγκεκριμένο επίπεδο.

Ένα ακόμα πλεονέκτημα και κέρδος για τα Μέλη της Λέσχης, είναι η άθροιση των αμοιβών από τα προηγούμενα επίπεδα. Για παράδειγμα μια Μαύρη Διαμαντένια Ορχιδέα λαμβάνει έσοδα απ' όλα τα προηγούμενα επίπεδα της Ορχιδέας, δηλαδή της Πορφυρένιας, της Αμάρανθης, της Χρυσής, Διαμαντένιας και φυσικά της Μαύρης Διαμαντένιας.

Από τη στιγμή που γίνεσαι Συνεργάτης μας, λαμβάνεις τους κωδικούς πρόσβασης (μέσα από την Ιστοσελίδα μας) στο δικό σου δέντρο-δίκτυο. Το μηχανογραφικό μας σύστημα θα υπολογίζει την προμήθεια για τις πωλήσεις που κάνει όλο το δίκτυο που δημιουργήσες.

ΑΘΡΟΙΣΤΙΚΟΙ πόντοι

Για να κατανοήσεις απόλυτα τον τρόπο που υπολογίζεται η αμοιβή σου, γνώρισε τις έννοιες που περιγράφονται στη συνέχεια.

ΛΕΞΙΚΟ:

Πόντοι προσωπικής ομάδας του Συνεργάτη

Πρόκειται για τους ομαδικούς πόντους του Συνεργάτη μειωμένοι από τους πόντους της Ορχιδέας που βρίσκεται κάτω από τον συγκεκριμένο Συνεργάτη. Να θυμάσαι ότι, στην περίπτωση που σε ένα παρακλάδι έχεις πάνω από ένα μέλη της ορχιδέας τότε, υπολογίζονται οι ομαδικοί πόντοι της Ορχιδέας η οποία βρίσκεται πιο κοντά σε σένα (βλ. σελ. 32).

Συμβατικοί πόντοι

Πρόκειται για τους πόντους που σου αποδίδονται χάρη στους Συνεργάτες της ομάδας σου οι οποίοι βρίσκονται στο επίπεδο του 21% και άνω.



STANISLAWA PIECIULKO
(Πολωνία)

Διαμαντένια Ορχιδέα

Όταν ξεκίνησα τη συνεργασία μου με την FM GROUP ήμουν πολύ φιλόδοξη. Αυτή τη στιγμή μπορώ να δηλώσω ότι κατάφερα να τα πραγματοποιήσω τους στόχους μου, συνεισφέροντας ταυτόχρονα στην εξέλιξη της εταιρείας. Ποιο είναι το κλειδί για την επιτυχία στην FM GROUP; Να αγαπάτε αυτό που κάνετε και να σέβεστε τους ανθρώπους οι οποίοι πιστεύουν σε αυτή την δουλειά και να τους βοηθάτε, να τους συμβουλευέτε εκτιμώντας την προσπάθειά τους. Με μεγάλη χαρά και ικανοποίηση δηλώνω ότι η συνεργασία μου με την FM GROUP πέτυχε και είναι κερδοφόρα από κάθε άποψη. Γι' αυτό το λόγο συμβουλευό ολους όσους δεν το έχουν ακόμα αποφασίσει να ξεκινήσουν χωρίς ενδοιασμούς τη συνεργασία τους με την FM GROUP.



ANDRZEJ WYSZYŃSKI (Πολωνία)

Διαμαντένια Ορχιδέα

Καλή γνώση των προϊόντων, ανοιχτή στάση απέναντι στους ανθρώπους, ικανότητα δημιουργίας διαλόγου – αυτά αποτελούν το κλειδί για την επιτυχία στην FM GROUP. Όταν ξεκίνησα τη συνεργασία μου με την FM GROUP, ελάχιστος κόσμος γνώριζε την εταιρεία. Αυτή τη στιγμή, χάρη στην τεράστια προσέλευση συνεργατών, τα προϊόντα της FM GROUP αναγνωρίζονται και στα πιο απομακρυσμένα σημεία του κόσμου. Η επιτυχία της FM GROUP είναι και δική μου επιτυχία.

Αθροιστικοί πόντοι είναι το σύνολο:

των πόντων της προσωπικής ομάδας
των συμβατικών πόντων



Πόντοι προσωπικής ομάδας του Συνεργάτη



DOMINGO L. GARCIA
(Φιλιππίνες)

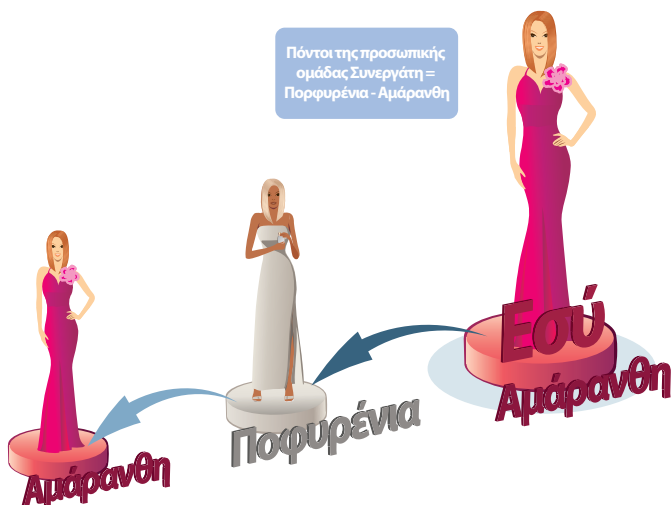
Πορφυρένια Ορχιδέα

Η ενασχόληση μου στον κλάδο της άμεσης πώλησης ξεκίνησε πριν από 17 χρόνια και είδα με τα ίδια μου τα μάτια πολλούς leaders να κατακτούν την κορυφή. Στηριζόμενη σε αυτό το γεγονός, μπορώ να δηλώσω ότι για να πετύχετε την οικονομική ανεξαρτησία χρειάζεται χρόνος, σκληρή δουλειά και πίστη. Το κλειδί της επιτυχίας είναι να ανοιχτούμε στους άλλους για να τους βοηθήσουμε να πραγματοποιήσουν τους στόχους και τα όνειρά τους. Η δημιουργία δικτύου στην FM GROUP είναι εύκολη υπόθεση χάρη στα προϊόντα υψηλής ποιότητας. Δεν χρειάζεται να μιλάς πολύ, αρκεί να χρησιμοποιείς τα αρώματα τα οποία μιλούν από μόνα τους. Όσον αφορά το σχέδιο μάρκετινγκ, θεωρώ ότι είναι αρκετά κερδοφόρο, δυναμικό και δίκαιο: όσα περισσότερα προσφέρει τόσα περισσότερα λαμβάνεις. Εύχομαι η FM GROUP να παραμείνει η πηγή έμπνευσης όχι μόνο στις Φιλιππίνες αλλά και σε ολόκληρο τον κόσμο.

ΠΑΡΑΔΕΙΓΜΑ

Δημιούργησες ένα δίκτυο το ένα παρακλάδι του οποίου δουλεύει πολύ αποτελεσματικά. Δύο μέλη του δικτύου έφτασαν αντίστοιχα στο επίπεδο της Πορφυρένιας και της Αμάρανθης Ορχιδέας. Για να υπολογίσεις σωστά την προμήθειά σου πρέπει να μετρήσεις τους πόντους της προσωπικής ομάδας.

Ακριβώς από κάτω σου βρίσκεται ένα άτομο που έφτασε στο επίπεδο της Πορφυρένιας Ορχιδέας. Οι πόντοι της προσωπικής ομάδας της Πορφυρένιας Ορχιδέας είναι οι ομαδικοί πόντοι της, μείον τους πόντους που έχει η (βρισκόμενη από κάτω της) Αμάρανθη Ορχιδέα.



Ο κανόνας του ΠΑΡΑΚΛΑΔΙΟΥ

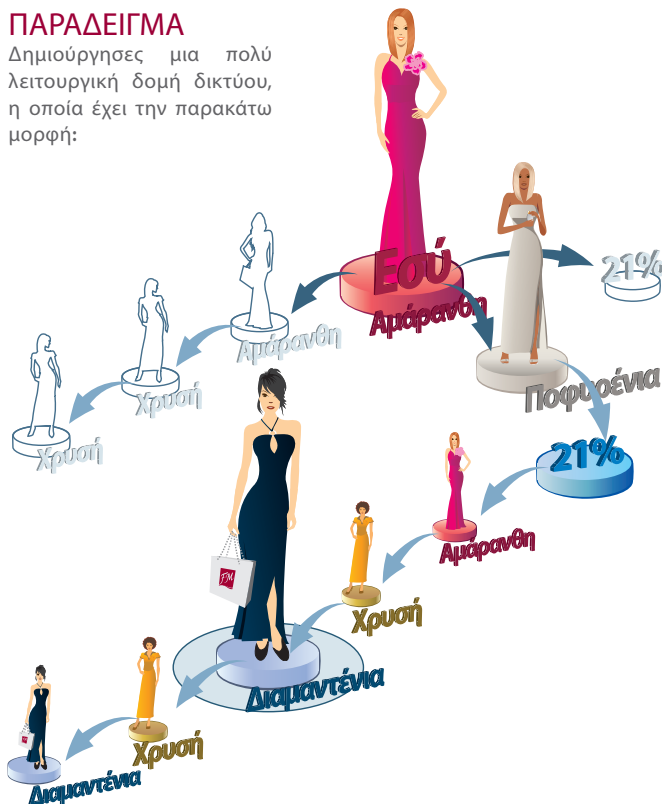
Ένας σημαντικός κανόνας που θα σε βοηθήσει να υπολογίσεις σωστά την προμήθεια από τις πωλήσεις είναι ο κανόνας του παρακλαδιού.

Κανόνας του παρακλαδιού.

Στην περίπτωση που, σε ένα παρακάδι του δικτύου σου υπάρχουν περισσότεροι από ένα μέλη σε επίπεδο Ορχιδέας, υπολογίζονται οι συμβατικοί πόντοι του μέλους εκείνου (της Ορχιδέας) που βρίσκεται στο υψηλότερο επίπεδο και, ταυτόχρονα, πιο κοντά σε σένα.

ΠΑΡΑΔΕΙΓΜΑ

Δημιούργησες μια πολύ λειτουργική δομή δικτύου, η οποία έχει την παρακάτω μορφή:



Στο μεσαίο παρακλάδι έχεις δύο Συνεργάτες οι οποίοι βρίσκονται στο επίπεδο της Διαμαντένιας Ορχιδέας. Σύμφωνα με τον κανόνα του παρακλαδιού οι πόντοι που λαμβάνονται υπόψη προς υπολογισμό είναι οι πόντοι της Διαμαντένιας Ορχιδέας που βρίσκεται πιο κοντά σε σένα. Για να γίνει η σωστή επιλογή, σου θυμίζουμε ότι, λαμβάνεται υπόψη το μέλος που βρίσκεται στο υψηλότερο επίπεδο. Στο συγκεκριμένο παράδειγμα είναι το άτομο που κατέχει τον τίτλο της Διαμαντένιας Ορχιδέας.



DARIUSZ RESPONDEK
(Πολωνία)

Διαμαντένια Ορχιδέα

Μετά από 25 χρόνια διαμονής στην Γερμανία πήρα την απόφαση να επιστρέψω στην Πολωνία και να δοκιμάσω τις δυνάμεις μου σε μια παραδοσιακή επιχείρηση. Εντελώς τυχαία άκουσα για την FM GROUP. Αμέσως σκέφτηκα ότι μου δίνεται μια καταπληκτική ευκαιρία να παρουσιάσω τα προϊόντα της FM GROUP στους παλιούς μου πελάτες. Στην αρχή της καριέρας μου δεν γνώρισα πολλά στοιχεία για το δικτακό μάρκετινγκ αλλά ξεκίνησα αυτήν την ενασχόληση με μεγάλο ενθουσιασμό. Τώρα πιο ξέρω ότι η απόφαση που πήρα αξίζει τον κόπο. Συμμετέχωμαι σε καταπληκτικούς ανθρώπους που σπουδάζουν οφέλη ένα μεγάλο ευχαριστώ γιατί μαζί καταφέραμε πολλά. Θέλω ακόμα να ευχαριστώ κυρίως τους leaders από την ομάδα μου: Natalia Rynska, Slawomir Knapik και Krzysztof Rebisz. Στους υπόλοιπους εύχομαι κάθε επιτυχία στην πραγματοποιήση των στόχων τους. Ευχαριστώ την FM για την ευχάριστη εξυπηρέτηση και τη διοίκηση της εταιρείας για την καταπληκτική συνεργασία. Είμαι πολύ περήφανος που συνεργάζομαι με την FM GROUP και μπορώ να συμμετέχω σε αυτήν την επιτυχία. Εμπισθία μου είναι να βοηθήσω ακόμα περισσότερους ανθρώπους να πετύχουν.

Τρόπος υπολογισμού των πόντων στο επίπεδο της ΠΟΡΦΥΡΕΝΙΑΣ ΟΡΧΙΔΕΑΣ

Ο τίτλος της Πορφυρένιας Ορχιδέας αποδίδεται όταν είσαι σπόνσορας τουλάχιστον μιας ομάδας, η οποία έφτασε στο επίπεδο του 21%, ενώ το υπόλοιπο μέρος του δικτύου σου («τα υπόλοιπά» σου) κάνει έναν τζίρο τουλάχιστον 20.000 πόντων. Υπάρχει και η άλλη εκδοχή: όταν είσαι ο άμεσος σπόνσορας δύο ομάδων (παρακαλαδιών) του 21%.

Τρόπος υπολογισμού των πόντων στο επίπεδο της Πορφυρένιας Ορχιδέας.

- 1 Για την κάθε ομάδα η οποία είναι Ορχιδέα, λαμβάνεις 30.000 ΣΥΜΒΑΤΙΚΟΥΣ ΠΟΝΤΟΥΣ (βλέπε τον κανόνα του παρακαλαδιού)
- 2 Υπολογίζονται όλοι οι ομαδικοί πόντοι όλων των ομάδων των οποίων είσαι ο άμεσος σπόνσορας και που είναι κάτω του 21% (τα «υπόλοιπά» σου)
- 3 Οι πόντοι της προσωπικής ομάδας σου όλων των ομάδων που είσαι ο άμεσος Σπόνσορας και οι οποίες είναι στο επίπεδο του 21% (και ταυτόχρονα δεν είναι Ορχιδέες) λαμβάνονται προς υπολογισμό (βλέπε τον ορισμό των πόντων προσωπικής ομάδας Συνεργάτη)

Υπολογισμός:

(1) 30.000 (Πορφυρένια Α)

(2) 20.400 (12%, 6%, 15%)

(3) $135.000 - 122.000 = 13.000$ (21% - Πορφυρένια Α)

Αθροιστικοί πόντοι = $(1) + (2) + (3) = 30.000 + 20.400 + 13.000 = 63.400$

Το 4% του συνολικού ΠΑΓΚΟΣΜΙΟΥ τζίρου της FM GROUP WORLD σε πόντους προορίζεται προς μοίρασμα μεταξύ όλων των Συνεργατών, οι οποίοι τον συγκεκριμένο μήνα έφτασαν στο επίπεδο της Πορφυρένιας Ορχιδέας.

Οι αθροιστικοί σου πόντοι = **63.400 π.**

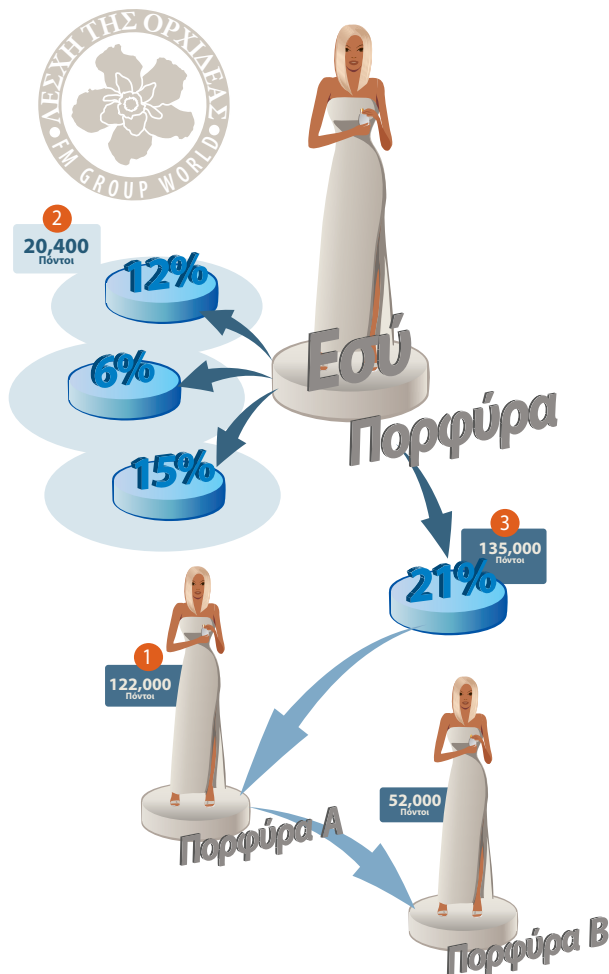
Για να υπολογιστεί τώρα το ύψος της προμήθειάς σου ακριβώς, θα προσδιορίσουμε την ποσοστιαία συμμετοχή σου.

$$\frac{\text{Οι αθροιστικοί σου πόντοι}}{\text{Το σύνολο των αθροιστικών πόντων όλων των Πορφυρένιων Ορχιδέων}} \times 100 = X\%^*$$

X%* - Η ποσοστιαία συμμετοχή σου

Τζίρος της εταιρείας x $4\% \times X\% = \text{Η καθαρή προμήθειά σου.}$





NATALIA RYŃSKA
(Πολωνία)

Διαμαντένια Ορχιδέα

Το μεγαλείο του δικτυακού μάρκετινγκ έγκειται όχι μόνο στο οικονομικό υπόβαθρο του τζιρού αλλά και στον αριθμό των leaders και το μέγεθος των δικτύων τους. Έχω την τύχη το δίκτυο μου να αποτελείται από ανθρώπους αισιόδοξους, προσηλωμένους και γεμάτους καινούριες ιδέες, οι οποίοι κατατούν με αρκετή προσπάθεια υψηλά επίπεδα αποτελεσματικότητας. Το σημαντικότερο στοιχείο ενός leader είναι να εξωτερικεύει τον καλύτερο εαυτό των ανθρώπων του δικτύου του, να ενεργοποιήσει τα όνειρά τους, τον ενθουσιασμό, το πάθος τους για τη ζωή. Επειτα, το μόνο που μένει είναι να θέσει τους στόχους, να εκπαιδεύσει και να δουλέψει συστηματικά. Ένα βραβείο δεν είναι το υψηλότερο επίπεδο αναγνώρισης, σημαντικό ρόλο παίζει η εσωτερική μεταμόρφωση κάθε ανθρώπου. Το ρητό που με αντιπροσωπεύει είναι: «Η αξία ενός leader δεν είναι ο αριθμός των ανθρώπων που τον θαυμάζουν αλλά ο αριθμός των ανθρώπων στους οποίους έχει αλλάξει τη ζωή».



MARCELLA BISANTI & ALDO PARISI
(Ιταλία)

Διαμαντένιες Ορχιδέες

Γνωρίσαμε την FM GROUP πριν μερικά χρόνια. Στην αρχή της σταδιοδρομίας μας δεν είχαμε εκτιμήσει σωστά τις δυνατότητες που μας προσέφερε η εταιρεία FM, αλλά πολύ γρήγορα αναθεωρήσαμε την άποψή μας διότι τα προϊόντα της FM GROUP έχουν μεγάλο αντίκρισμα στο ευρύ κοινό, είναι καθημερινής χρήσης και υψηλής ποιότητας. Αυτό εξασφαλίζει ένα θετικό επίπεδο πωλήσεων και μια σταθερή αύξηση των κερδών. Επιπλέον, το σύστημα διανομής των προϊόντων, δηλαδή το σύστημα MLM, είναι αρκετά ενδιαφέρον διότι προσφέρει τη δυνατότητα δημιουργίας του δικού μας δικτύου συνεργατών οι οποίοι δραστηριοποιούνται για το συμφέρον τους, δημιουργώντας τζιρό βάσει του οποίου μπορούμε να αποκτήσουμε υψηλά κέρδη. Αυτή η δραστηριότητα εξασφαλίζει πραγματικά γρήγορο κέρδος από την άμεση πώληση και επιπρόσθετο έμμεσο κέρδος του δικτύου που έχετε δημιουργήσει.

Τρόπος υπολογισμού των πόντων για το επίπεδο της ΑΜΑΡΑΝΘΗΣ ΟΡΧΙΔΕΑΣ

Τον τίτλο της Αμάραντης Ορχιδέας λαμβάνει κάποιος όταν είναι σπόνσoρας τριών ομάδων που βρίσκονται στο επίπεδο του 21%

Τρόπος υπολογισμού των πόντων στο επίπεδο της Αμάραντης Ορχιδέας.

- 1 Για την κάθε ομάδα που είναι Πορφυρένια Ορχιδέα (και δεν είναι ταυτόχρονα Αμάρανθη, Χρυσή, Διαμαντένια ή Μαύρη Διαμαντένια Ορχιδέα) λαμβάνεις 60.000 ΣΥΜΒΑΤΙΚΟΥΣ ΠΟΝΤΟΥΣ (βλέπε τον κανόνα του παρακλαδιού)
- 2 Για την κάθε ομάδα που είναι Αμάρανθη, Χρυσή, Διαμαντένια ή Μαύρη Διαμαντένια Ορχιδέα λαμβάνεις 90.000 ΣΥΜΒΑΤΙΚΟΥΣ ΠΟΝΤΟΥΣ (βλέπε τον κανόνα παρακλαδιού)
- 3 Για κάθε 5 ομάδες του 21% και άνω (ή τα πολλαπλάσιά του) των οποίων είσαι ο άμεσος σπόνσoρας λαμβάνεις 60.000 ΣΥΜΒΑΤΙΚΟΥΣ ΠΟΝΤΟΥΣ, ή για κάθε 7 ομάδες του 21% (ή τα πολλαπλάσιά του) των οποίων είσαι ο άμεσος σπόνσoρας λαμβάνεις 90.000 ΣΥΜΒΑΤΙΚΟΥΣ ΠΟΝΤΟΥΣ
- 4 Το σύνολο των πόντων των προσωπικών ομάδων (βλέπε τον ορισμό) όλων των Πορφυρένιων Ορχιδέων (οι οποίες δεν είναι ταυτόχρονα Αμάρανθη, Χρυσή, Διαμαντένια ή Μαύρη Διαμαντένια Ορχιδέα) λαμβάνονται προς υπολογισμό (βλέπε τον κανόνα του παρακλαδιού)
- 5 Το σύνολο των πόντων της προσωπικής ομάδας σου όλων των ομάδων που είσαι ο άμεσος Σπόνσoρας και οι οποίες είναι στο επίπεδο του 21% (και ταυτόχρονα δεν είναι Ορχιδέες) λαμβάνονται προς υπολογισμό (βλέπε τον ορισμό των πόντων προσωπικής ομάδας Συνεργάτη)

Υπολογισμός:

(1) 60.000 (Πορφυρένια Β)

(2) 90.000 (Αμάρανθη)

(3) 0 (Δεν έχουμε σε αυτό το παράδειγμα)

(4) (4a) $150.000 - 100.000 = 50.000$ (Πορφυρένια Α - Αμάρανθη)

(4b) 51.000 (Πορφυρένια Β)

(4a) + (4b) = $50.000 + 51.000 = 101.000$

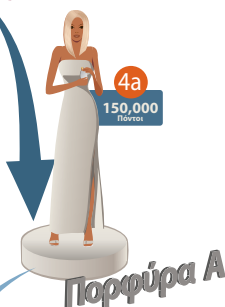
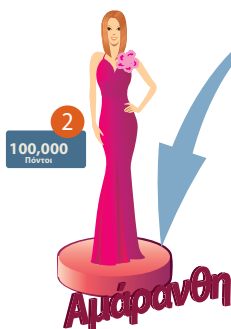
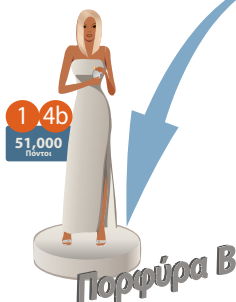
(5) (5a) 30.000 (21% Α)

(5b) $90.000 - 51.000 = 39.000$ (21% Β - Πορφυρένια Β)

(5a + 5b) = $30.000 + 39.000 = 69.000$

Αθροιστικοί πόντοι = $60.000 + 90.000 + 101.000 + 69.000 = 320.000$

Το 1,5% του συνολικού ΠΑΓΚΟΣΜΙΟΥ τζίρου της FM GROUP WORLD σε πόντους προορίζεται προς μοίρασμα μεταξύ όλων των Συνεργατών, οι οποίοι τον συγκεκριμένο μήνα έφτασαν στο επίπεδο της Αμάραντης Ορχιδέας.



Για να υπολογιστεί τώρα το ύψος της προμήθειάς σου ακριβώς, θα προσδιορίσουμε την ποσοστιαία συμμετοχή σου.

$$\frac{\text{Οι αθροιστικοί σου πόντοι}}{\text{Το σύνολο των αθροιστικών πόντων όλων των Αμάρανθων Ορχιδέων}} \times 100 = X\%*$$

X%* - Η ποσοστιαία συμμετοχή σου

Τζίρος της εταιρείας x 1,5% x X% = Η καθαρή προμήθειά σου.



ΤΑΣΟΣ ΜΠΑΠΑΓΙΑΝΝΑΚΗΣ & ΜΟΡΦΕΝΙΑ ΠΑΣΧΑΛΙΔΟΥ
(Ελλάδα)

Χρυσή Ορχιδέα

Ξεκινήσαμε την συνεργασία μας με την FM GROUP τον Απρίλιο του 2008. Με πολλές αμφιβολίες στο μυαλό μας για το αν αυτά που μας είπε ο σπόνσοράς μας μπορούν να συμβούν αλλά και με μεγάλες προσδοκίες για ένα καλύτερο αύριο υπογράψαμε την αίτηση συνεργασίας. Το ίδιο βράδυ μιλήσαμε με τρεις υποψήφιους συνεργάτες αλλά δοκιμάσαμε και τα προϊόντα και όταν είδαμε ότι είναι καταπληκτικά δεν σταματούσαμε να μιλάμε στον κόσμο για αυτή την καταπληκτική ιδέα.

Τρία χρόνια μετά μπορούμε να πούμε ότι αυτό που χρειάζεται να κάνει κάποιος για να φθάσει σε ασυνήθιστα υψηλά εισοδήματα είναι :

- Να είναι ΞΕΚΑΘΑΡΟΣ
- Να ξέρει τι ΘΕΛΕΙ
- Να πάρει μια ΑΠΟΦΑΣΗ
- Να λάβει την ανάλογη ΔΡΑΣΗ
- Να ΔΕΣΜΕΥΤΕΙ και
- Να ακολουθήσει το ΟΝΕΙΡΟ ΤΟΥ

Μέσα από την συνεργασία μας με την FM GROUP τα όνειρά μας μπορούν να γίνουν πραγματικότητα. Τελικά σε αυτό το ταξίδι με την FM GROUP καταλάβαμε ότι υπάρχουν πράγματα που είναι πιο σημαντικά από τα χρήματα. Για την οικογένειά μας είναι ότι ζούμε πλέον πραγματικά ΕΛΕΥΘΕΡΟΙ κι αυτό οφείλεται στην συνεργασία με την FM GROUP και στην προσήλωση που δίνουμε στα βήματα επιτυχίας για την επίτευξη του στόχου μας. Θέλουμε βέβαια να ευχαριστήσουμε και τους συνεργάτες μας που μας πίστεψαν και μας ακολούθησαν σε αυτό το ταξίδι. Ευχόμαστε σε όλους τους συνεργάτες της FM GROUP να κατακτήσουν την πραγματική ΕΛΕΥΘΕΡΙΑ ακολουθώντας το ΟΝΕΙΡΟ τους.

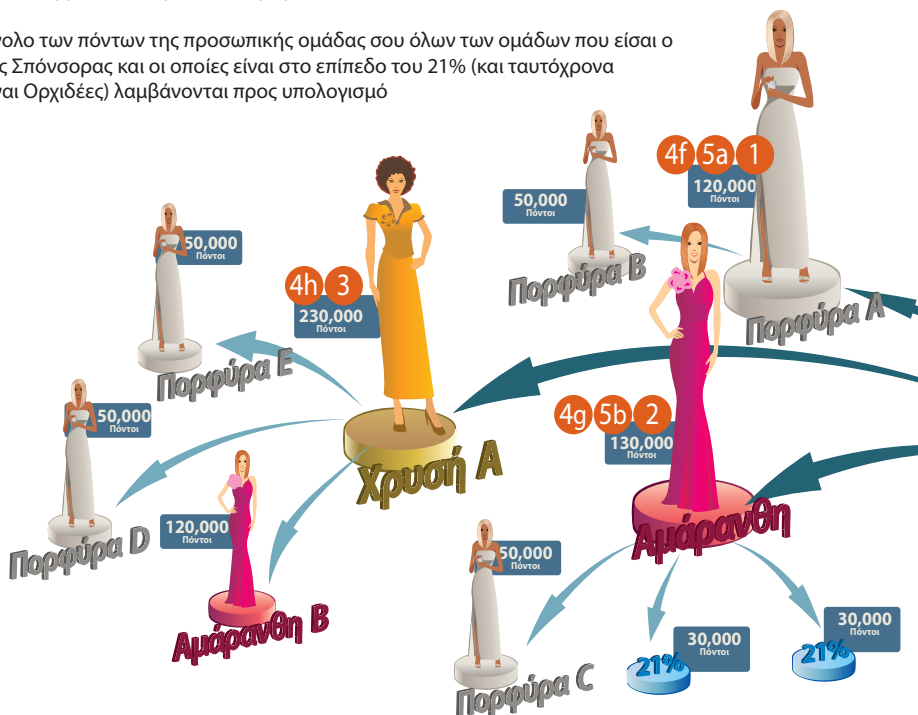


Τρόπος υπολογισμού των πόντων στο επίπεδο της ΧΡΥΣΗΣ ΟΡΧΙΔΕΑΣ

Τον τίτλο της Χρυσής Ορχιδέας κατακτάς όταν, γίνεσαι σπόνσορας τουλάχιστον τριών ομάδων, οι οποίες έφτασαν σε οποιοδήποτε επίπεδο Ορχιδέας.

Τρόπος υπολογισμού των συνολικών πόντων για το επίπεδο της Χρυσής Ορχιδέας σε ένα συγκεκριμένο παράδειγμα.

- 1 Για την κάθε ομάδα που είναι Πορφυρένια Ορχιδέα (και δεν είναι ταυτόχρονα Αμάρανθη, Χρυσή, Διαμαντένια ή Μαύρη Διαμαντένια Ορχιδέα) λαμβάνεις 60.000 ΣΥΜΒΑΤΙΚΟΥΣ ΠΟΝΤΟΥΣ (βλέπε τον κανόνα του παρακλαδιού)
- 2 Για την κάθε ομάδα που είναι Αμάρανθη Ορχιδέα (και δεν είναι ταυτόχρονα Χρυσή, Διαμαντένια ή Μαύρη Διαμαντένια Ορχιδέα) λαμβάνεις 90.000 ΣΥΜΒΑΤΙΚΟΥΣ ΠΟΝΤΟΥΣ (βλέπε τον κανόνα του παρακλαδιού)
- 3 Για την κάθε ομάδα που είναι Χρυσή, Διαμαντένια είτε Μαύρη Διαμαντένια Ορχιδέα λαμβάνεις 120.000 ΣΥΜΒΑΤΙΚΟΥΣ ΠΟΝΤΟΥΣ (βλέπε τον κανόνα παρακλαδιού)
- 4 Για κάθε 5 ομάδες του 21% και άνω (ή τα πολλαπλάσιά του) των οποίων είσαι ο άμεσος σπόνσορας λαμβάνεις 60.000 ΣΥΜΒΑΤΙΚΟΥΣ ΠΟΝΤΟΥΣ, ή για κάθε 7 ομάδες του 21% (ή τα πολλαπλάσιά του) των οποίων είσαι ο άμεσος σπόνσορας λαμβάνεις 120.000 ΣΥΜΒΑΤΙΚΟΥΣ ΠΟΝΤΟΥΣ
- 5 Το σύνολο των πόντων των προσωπικών ομάδων (βλέπε τον ορισμό) όλων των Πορφυρένιων και Αμάρανθων Ορχιδέων (οι οποίες δεν είναι ταυτόχρονα Χρυσές, Διαμαντένιες και Μαύρες Διαμαντένιες Ορχιδέες) λαμβάνονται προς υπολογισμό
- 6 Το σύνολο των πόντων της προσωπικής ομάδας σου όλων των ομάδων που είσαι ο άμεσος Σπόνσορας και οι οποίες είναι στο επίπεδο του 21% (και ταυτόχρονα δεν είναι Ορχιδέες) λαμβάνονται προς υπολογισμό



Υπολογισμός:

(1) 60.000 (Πορφυρένια Α)

(2) 90.000 (Αμάρανθη Α)

(3) 120.000 (Χρυσή Α)

(4) 120.000 (Σύνολο 4a – 4h)

(5) (5a) 120.000 – 50.000 = 70.000 (Πορφυρένια Α - Πορφυρένια Β)

(5b) 130.000 – 50.000 = 80.000 (Αμάρανθη Α - Πορφυρένια C)

(5a) + (5b) = 70.000 + 80.000 = 150.000

(6) $5 \times 21\% (30.000) = 150.000$

Αθροιστικοί πόντοι = (1) + (2) + (3) + (4) + (5) + (6) =

= 60.000 + 90.000 + 120.000 + 120.000 + 150.000 + 150.000 = 690.000

Οι αθροιστικοί σου πόντοι

Το σύνολο των αθροιστικών πόντων όλων
Των Χρυσών Ορχιδέων

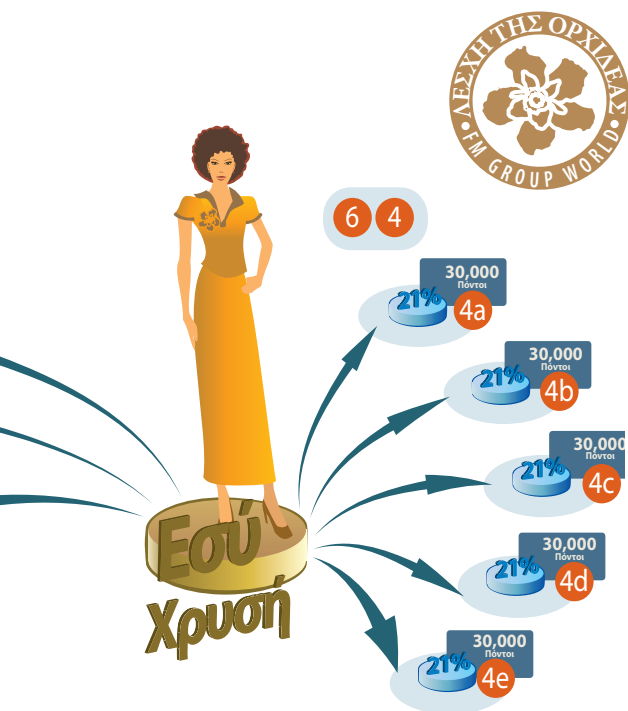
$\times 100 = X\%*$

$X\%*$ - Η ποσοστιαία συμμετοχή σου

Το 1,5% του συνολικού ΠΑΓΚΟΣΜΙΟΥ τζίρου της FM GROUP WORLD σε πόντους προορίζεται προς μοίρασμα μεταξύ όλων των Συνεργατών, οι οποίοι τον συγκεκριμένο μήνα έφτασαν στο επίπεδο της Χρυσής Ορχιδέας.

Για να υπολογιστεί τώρα το ύψος της προμήθειάς σου ακριβώς, θα προσδιορίσουμε την ποσοστιαία συμμετοχή σου.

Τζίρος της εταιρείας $\times 1,5\% \times X\% = \text{Η καθαρή προμήθειά σου.}$



WACŁAW RIECIULEKO (Πολωνία)

Διαμαντένια Ορχιδέα

Αρχίζοντας τη συνεργασία το 2004, είχα ήδη πολυετή εμπειρία στο χώρο του MLM. Τότε όμως δεν πίστευα ότι συνεργαζόμενος με την FM GROUP θα είμαι Σύμβουλος της πιο δυναμικά αναπτυσσόμενης εταιρείας στην ιστορία του MLM στο κόσμο. Σύμφωνα με τον γενικό κανόνα του Δικτυακού Μάρκετινγκ: χτίζοντας αυτή τη δουλειά, θα φτάσουμε στην επιτυχία μόνο τότε, όταν προσφέρουμε τη βοήθειά μας στους άλλους. Επικεντρώθηκα λοιπόν στο να βοηθήσω εκείνους τους συνεργάτες του δικτύου μου οι οποίοι έχουν οράματα και στόχους, για παράδειγμα σε εκείνους που βρέθηκαν στο επίπεδο του 21%, είτε ακόμα και στο επίπεδο της Διαμαντένιας Ορχιδέας. Ξέρω ότι όλα είναι εφικτά!

Η επίτευξη κάποιου συγκεκριμένου στόχου είναι κάτι το καταπληκτικό, απλά πρέπει να τον έχουμε και να προσπαθούμε να τον πετύχουμε. Έχουμε την ελευθερία της επιλογής μας καθημερινά.

Τρόπος υπολογισμού των πόντων στο επίπεδο της ΔΙΑΜΑΝΤΕΝΙΑΣ ΟΡΧΙΔΕΑΣ και ΜΑΥΡΗΣ ΔΙΑΜΑΝΤΕΝΙΑΣ ΟΡΧΙΔΕΑΣ*

Τον τίτλο της Διαμαντένιας Ορχιδέας λαμβάνεις όταν είσαι Σπόνσορας τουλάχιστον πέντε ομάδων οι οποίες έφθασαν σε κάποιο επίπεδο Ορχιδέας.

Τρόπος υπολογισμού των πόντων στο επίπεδο της Διαμαντένιας Ορχιδέας

- 1 Για την κάθε ομάδα που είναι Πορφυρένια Ορχιδέα (και δεν είναι ταυτόχρονα Αμάρανθη, Χρυσή, Διαμαντένια και Μαύρη Διαμαντένια Ορχιδέα) λαμβάνεις 60.000 ΣΥΜΒΑΤΙΚΟΥΣ ΠΟΝΤΟΥΣ (βλέπε τον κανόνα του παρακλαδιού)
- 2 Για την κάθε ομάδα που είναι Αμάρανθη Ορχιδέα (και δεν είναι ταυτόχρονα Χρυσή, Διαμαντένια και Μαύρη Διαμαντένια Ορχιδέα) λαμβάνεις 90.000 ΣΥΜΒΑΤΙΚΟΥΣ ΠΟΝΤΟΥΣ (βλέπε τον κανόνα του παρακλαδιού)
- 3 Για την κάθε ομάδα που είναι Χρυσή (και ταυτόχρονα δεν είναι Διαμαντένια Ορχιδέα ή Μαύρη Διαμαντένια Ορχιδέα) λαμβάνεις 120.000 ΣΥΜΒΑΤΙΚΟΥΣ ΠΟΝΤΟΥΣ (βλέπε τον κανόνα παρακλαδιού)
- 4 Για την κάθε ομάδα που είναι Διαμαντένια Ορχιδέα ή Μαύρη Διαμαντένια Ορχιδέα λαμβάνεις 150.000 ΣΥΜΒΑΤΙΚΟΥΣ ΠΟΝΤΟΥΣ (βλέπε τον κανόνα παρακλαδιού)
- 5 Για κάθε 5 ομάδες του 21% και άνω (ή τα πολλαπλάσιά του) των οποίων είσαι ο άμεσος σπόνσορας λαμβάνεις 60.000 ΣΥΜΒΑΤΙΚΟΥΣ ΠΟΝΤΟΥΣ, ή για κάθε 7 ομάδες του 21% (ή τα πολλαπλάσιά του) των οποίων είσαι ο άμεσος σπόνσορας λαμβάνεις 120.000 ΣΥΜΒΑΤΙΚΟΥΣ ΠΟΝΤΟΥΣ
- 6 Το σύνολο των πόντων των προσωπικών ομάδων (βλέπε τον ορισμό) όλων των Πορφυρένιων, Αμάρανθων και Χρυσών Ορχιδέων (και οι οποίες δεν είναι ταυτόχρονα Διαμαντένιες και Μαύρες Διαμαντένιες Ορχιδέες) λαμβάνονται προς υπολογισμό
- 7 Το σύνολο των πόντων της προσωπικής ομάδας σου όλων των ομάδων που είσαι ο άμεσος Σπόνσορας και οι οποίες είναι στο επίπεδο του 21% (και ταυτόχρονα δεν είναι Ορχιδέες) λαμβάνονται προς υπολογισμό (βλέπε τον ορισμό των πόντων προσωπικής ομάδας Συνεργάτη)

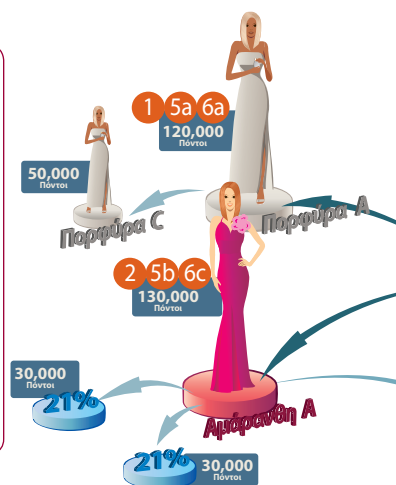
*Τον τίτλο της Μαύρης Διαμαντένιας Ορχιδέας λαμβάνουν τα Μέλη της Λέσχης, τα οποία έγιναν σπόνσορες τουλάχιστον δέκα ομάδων (σε ξεχωριστές γραμμές) οι οποίες κατέκτησαν τον τίτλο της Διαμαντένιας Ορχιδέας και ο μηνιαίος τζίρος της καθεμιάς είναι τουλάχιστον 1.000.000 πόντοι.

Ο τρόπος υπολογισμού των πόντων και της ποσοστιαίας συμμετοχής στο επίπεδο της ΜΑΥΡΗΣ ΔΙΑΜΑΝΤΕΝΙΑΣ ΟΡΧΙΔΕΑΣ είναι ο ίδιος όπως και για την ΔΙΑΜΑΝΤΕΝΙΑ ΟΡΧΙΔΕΑ, με εξαίρεση την παράγραφο 6 και την συμπληρωματική παράγραφο 8:

6. Το σύνολο των πόντων των προσωπικών ομάδων (βλέπε τον ορισμό) όλων των Πορφυρένιων, Αμάρανθων, Χρυσών και Διαμαντένιων Ορχιδέων (οι οποίες δεν είναι ταυτόχρονα και Μαύρες Διαμαντένιες Ορχιδέες) λαμβάνονται προς υπολογισμό.

8. Για την κάθε ομάδα που είναι Μαύρη Διαμαντένια Ορχιδέα, λαμβάνεις 200.000 ΣΥΜΒΑΤΙΚΟΥΣ ΠΟΝΤΟΥΣ (βλέπε τον κανόνα παρακλαδιού).

Ανάμεσα σε όλα τα μέλη της Λέσχης, τα οποία τον συγκεκριμένο μήνα κατατάχθηκαν στο επίπεδο της Μαύρης Διαμαντένιας Ορχιδέας, θα μοιράζεται το 0,5% του τζίρου σε πόντους της FM GROUP WORLD.



- (1) $60.000 + 60.000 = 120.000$ (Πορφυρένια Α + Πορφυρένια Β)
- (2) 90.000 (Αμάρανθη Α)
- (3) 120.000 (Χρυσή)
- (4) 150.000 (Διαμαντένια Α)
- (5) $60.000 (5a + 5b + 5c + 5d + 5e)$
- (6) $6a) 120.000 - 50.000 = 70.000$ (Πορφυρένια Α - Πορφυρένια C)
 $6b) 62.000$ (Πορφυρένια Β)
 $6c) 130.000 - 50.000 = 80.000$ (Αμάρανθη Α - Πορφυρένια D)
 $6d) 260.000 - (140.000 + 60.000 + 50.000) = 10.000$ (Χρυσή - (Αμάρανθη Β + Πορφυρένια Ε + Πορφυρένια F))
 $(6a) + (6b) + (6c) + (6d) = 70.000 + 62.000 + 80.000 + 10.000 = 222.000$
- (7) $70.000 - 62.000 = 8.000$ (21% - Πορφυρένια Β)

Αθροιστικοί πόντοι = (1) + (2) + (3) + (4) + (5) + (6) + (7) = 770.000

Για να υπολογιστεί τώρα το ύψος της αμοιβής σου ακριβώς, θα προσδιορίσουμε την ποσοστιαία συμμετοχή σου.

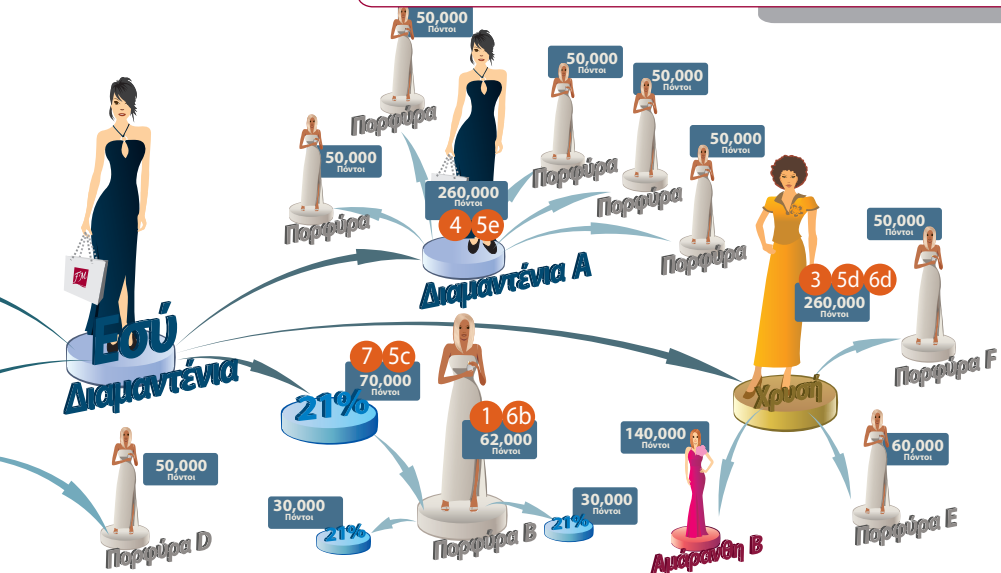


Το σύνολο των αθροιστικών πόντων όλων
Των Διαμαντένιων Ορχιδέων

$$x \cdot 100 = X\%^{*}$$

X% * - Η ποσοστιαία συμμετοχή σου

Τζίρος της εταιρείας x 1,5% x X% = Η καθαρή προμήθειά σου.

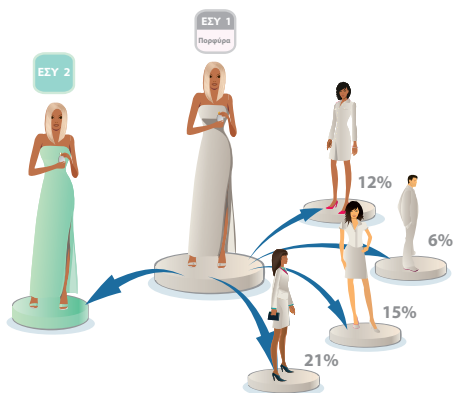
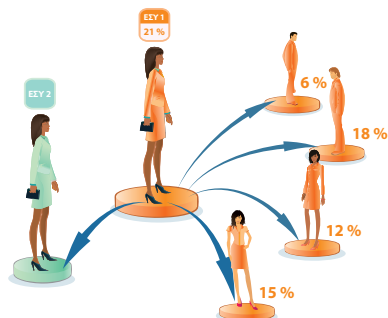


ΠΡΟΣΘΕΤΟΙ ΚΩΔΙΚΟΙ

Οι Συνεργάτες που κατέχουν τον τίτλο της Χρυσής Μανόλιας (21%) και όλες οι Ορχιδέες αποκτούν το δικαίωμα να χρησιμοποιούν στην δραστηριότητά τους πρόσθετους κωδικούς (στο όνομά τους και για λογαριασμό τους).

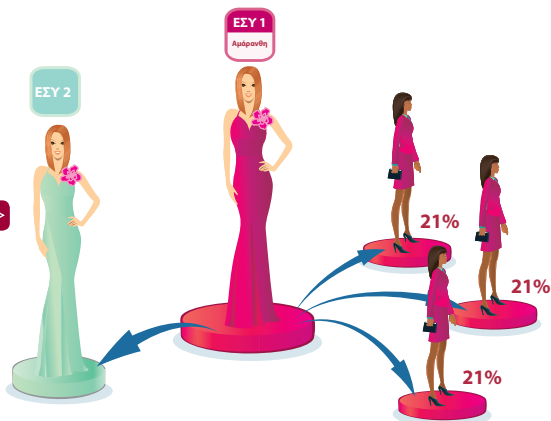
Η Χρυσή Μανόλια, η Πορφυρένια Ορχιδέα και η Αμάρανθη Ορχιδέα αποκτούν το δικαίωμα σε έναν συμπληρωματικό κωδικό Συνεργάτη. Η Χρυσή Ορχιδέα έχει το δικαίωμα σε δύο πρόσθετους κωδικούς, ενώ μια Διαμαντένια Ορχιδέα έχει το δικαίωμα για 5 πρόσθετους κωδικούς.

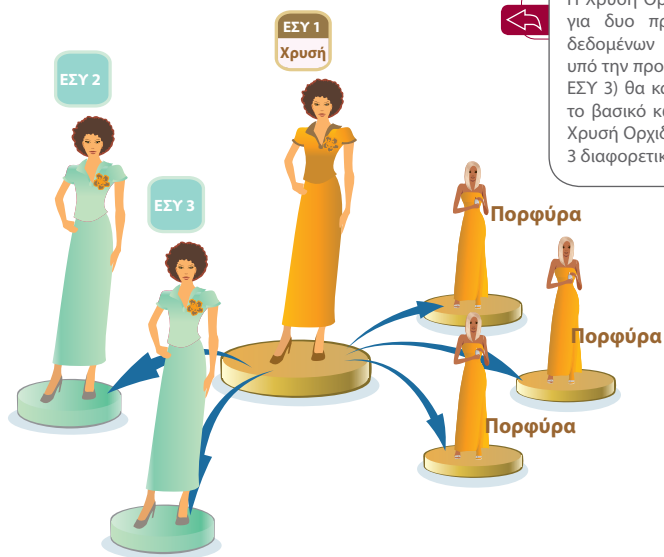
Ένα άτομο που βρίσκεται στο επίπεδο του 21% (ΕΣΥ 1) αποκτά το δικαίωμα να ξεκινήσει την δραστηριότητά του με έναν επιπλέον κωδικό στην βάση δεδομένων των Συνεργατών της FM GROUP, υπό την προϋπόθεση ότι, ο νέος κωδικός (ΕΣΥ 2) θα καταχωρηθεί απευθείας κάτω από τον πρώτο κωδικό, ο οποίος θα συνεχίζει να υφίσταται και να ονομάζεται βασικός (ΕΣΥ 1).



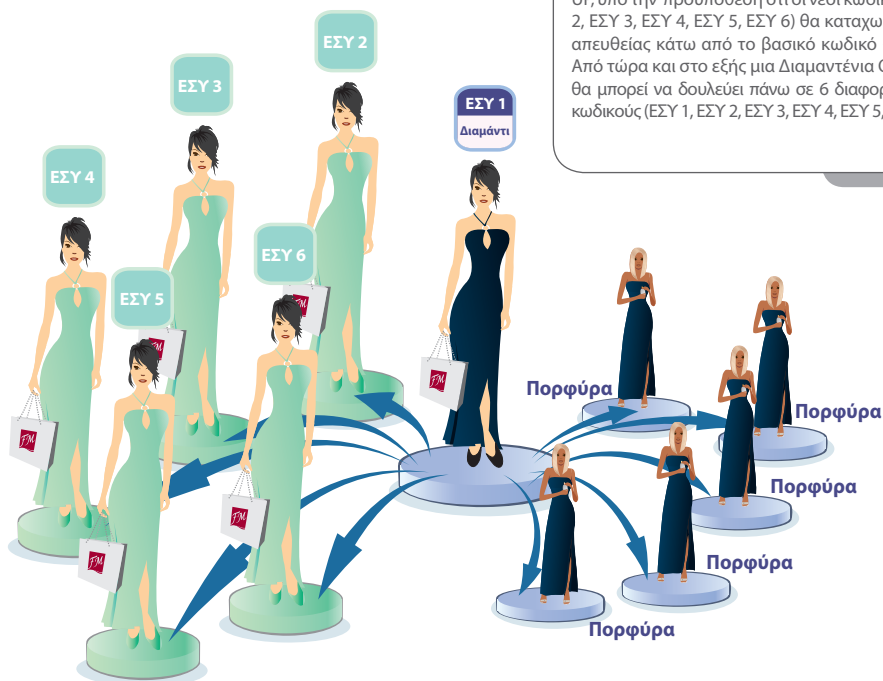
Ο Συνεργάτης, ο οποίος έχει τον τίτλο της Πορφυρένιας Ορχιδέας (ΕΣΥ 1), έχει το δικαίωμα για ένα πρόσθετο κωδικό στην βάση δεδομένων των Συνεργατών της FM GROUP (ΕΣΥ 2), υπό την προϋπόθεση ότι ο νέος κωδικός θα καταχωρηθεί απευθείας κάτω από το βασικό κωδικό (ΕΣΥ 1).

Η Αμάρανθη Ορχιδέα (ΕΣΥ 1) έχει το δικαίωμα για να συνεχίσει τη δραστηριότητά της με έναν πρόσθετο κωδικό στην βάση δεδομένων των Συνεργατών της FM GROUP, υπό την προϋπόθεση ότι ο νέος κωδικός (ΕΣΥ 2) θα καταχωρηθεί απευθείας κάτω από το βασικό κωδικό (ΕΣΥ 1).





Η Χρυσή Ορχιδέα (ΕΣΥ 1) αποκτά το δικαίωμα για δυο πρόσθετους κωδικούς στην βάση δεδομένων των Συνεργατών της FM GROUP, υπό την προϋπόθεση ότι οι νέοι κωδικοί (ΕΣΥ 2, ΕΣΥ 3) θα καταχωρηθούν απευθείας κάτω από το βασικό κωδικό. Από τώρα και στο εξής μια Χρυσή Ορχιδέα θα μπορεί να δουλεύει πάνω σε 3 διαφορετικούς κωδικούς (ΕΣΥ 1, ΕΣΥ 2, ΕΣΥ 3).



Η Διαμάντι Ορχιδέα (ΕΣΥ 1) αποκτά το δικαίωμα για πέντε πρόσθετους κωδικούς στην βάση δεδομένων των Συνεργατών της FM GROUP, υπό την προϋπόθεση ότι οι νέοι κωδικοί (ΕΣΥ 2, ΕΣΥ 3, ΕΣΥ 4, ΕΣΥ 5, ΕΣΥ 6) θα καταχωρηθούν απευθείας κάτω από το βασικό κωδικό (ΕΣΥ 1). Από τώρα και στο εξής μια Διαμάντι Ορχιδέα θα μπορεί να δουλεύει πάνω σε 6 διαφορετικούς κωδικούς (ΕΣΥ 1, ΕΣΥ 2, ΕΣΥ 3, ΕΣΥ 4, ΕΣΥ 5, ΕΣΥ 6).

Τώρα πλέον γνωρίστηκες με τις ευκαιρίες που σου προσφέρει η FM GROUP.
Δεν μας απομένει τίποτα άλλο παρά να σου ευχηθούμε Κάλη Επιτυχία!

Να θυμάσαι ότι, η επιτυχία σου εξαρτάται μόνο από Εσένα!

	FM GROUP GR-CY
© FM GROUP ΕΛΛΑΔΑ-ΚΥΠΡΟΣ	 
WWW. FMGROUP .GR	GR-CY --- 05

Απαγορεύεται η μερική ή ολική ανατύπωση
Όλα τα δικαιώματα είναι κατοχυρωμένα